

HBGenetics

TJURKATALOG

AUGUSTI 2024

Taos



KAREEM

7H017107 T-SPRUCE ESQUIRE KAREEM-ET

TR TP TM TC TY TL TD TE HH1T HH2T HH3T HH4T HH5T HH6T

H0840003260815016 Sibnr: 93925 kodnr: 9-9094

ESQUIRE X PERFECT X LIONEL

99% RHA DMS: aAa: B-Casein: A2A2 K-Casein: AA



Sire: Sandy-Valley Esquire-ET



Sire: Sandy-Valley Esquire-ET



© Jonny Thomas
All rights reserved

CDCB-S/HA Genomic Evaluation 8/24 0 Dtrs/0 Herds

Type: 1.99	UDC: 2.02	FLC: 1.46	BWC 0.35	78%R	GTPI +3221
Storlek	Låg			0.72	Reslig
Styrka	Vek			0.54	Starkt
Kroppsdjup	Grund			0.10	Djup
Mjölktyp	Täta revben			0.87	Öppna revben
Kors bredd	Smalt			1.13	Brett
Korslutning	Höga bärben			-1.15	Sluttande
Ben sidan	Rak			-0.13	Vinklad
Ben bakifrån	Tät			2.09	Parallell
Kotvinkel	Låg			1.05	Hög
Ben bedömning	Låg			1.37	Hög
Fram juver	Svagt			2.15	Starkt
Bakjuver höjd	Låg			2.97	Hög
Bakjuver bredd	Smalt			2.96	Brett
Juveligament	Svagt			0.23	Starkt
Juver djup	Djup			1.35	Grund
Spenplac fram	Vid			0.17	Tät
Spenplac bak	Vid			0.46	Tät
Spenlängd	Kort			0.48	Lång

CDCB-S Genomic & Zoetis Evaluation 8/24 0 Dtrs/0 Herds

Milk	1809	79%R	NMS	\$1080
Protein	0.08%	78	DWPS	\$1085
Fat	0.14%	108	CMS	\$1098

Health and Fertility CDCB, CDN & Zoetis 8/24

SCS	2.75	75%R	MAS	1.3	71%R	PL	5.0	75%R
LIV	-0.8	71%R	DPR	0.0	74%R	HCR	2.8	73%R
CCR	2.5	74%R	FI	1.8	SCE	2.2%	63%R	
WTS	-\$6	DCE	2.5%	57%R	DSB	5.1%	56%R	
CWS	-\$38	SCR	N/A	MS	102	77%R		

PHOENIX

7H016468 T-SPRUCE PHOENIX 2176-ET

TR TP TM TC TY TL TD TE HH1T HH2T HH3T HH4T HH5T HH6T

H0840003234732161 Sibnr: 93924 kodnr: 9-9095

PERFECT X LIONEL X YODER

99% RHA DMS: 561-456 aAa: 345 B-Casein: A2A2 K-Casein: AB



T-Spruce Phoenix 2176-ET



MGD: Endco Yoder L7933 9839-ET



Kathy DeBruin

CDCB-S/HA Genomic Evaluation 8/24 0 Dtrs/0 Herds

Type: 2.38	UDC: 2.17	FLC: 1.52	BWC 1.36	82%R	GTPI +3209
Storlek	Låg			1.39	Reslig
Styrka	Vek			1.67	Starkt
Kroppsdjup	Grund			1.51	Djup
Mjölktyp	Täta revben			1.70	Öppna revben
Kors bredd	Smalt			3.02	Brett
Korslutning	Höga bärben			-1.09	Sluttande
Ben sidan	Rak			0.54	Vinklad
Ben bakifrån	Tät			2.56	Parallell
Kotvinkel	Låg			1.00	Hög
Ben bedömning	Låg			1.51	Hög
Fram juver	Svagt			2.24	Starkt
Bakjuver höjd	Låg			3.25	Hög
Bakjuver bredd	Smalt			4.02	Brett
Juveligament	Svagt			1.52	Starkt
Juver djup	Djup			0.56	Grund
Spenplac fram	Vid			0.98	Tät
Spenplac bak	Vid			1.60	Tät
Spenlängd	Kort			0.67	Lång

CDCB-S Genomic & Zoetis Evaluation 8/24 0 Dtrs/0 Herds

Milk	1743	82%R	NMS	\$1019
Protein	0.10%	81	DWPS	\$1042
Fat	0.26%	139	CMS	\$1033

Health and Fertility CDCB, CDN & Zoetis 8/24

SCS	3.05	80%R	MAS	0.6	75%R	PL	2.5	79%R
LIV	-2.8	74%R	DPR	-2.6	79%R	HCR	2.6	77%R
CCR	-0.3	78%R	FI	-0.6	SCE	2.5%	92%R	
WTS	-\$64	DCE	2.9%	70%R	DSB	3.7%	64%R	
CWS	\$24	SCR	2.2	83%R	MS	103	78%R	

BOATSHOW

250H016420 BOMAZ BOATSHOW-ET

TR TP TC TY TV TL TD MW HH1T HH2T HH3T HH4T HH5T HH6T

H0840003242205968 Sfbnr: 93800 kodnr: 9-9871

GAMEDAY X JURASSIC X YODA

99% RHA DMS: 561-135 aAa: 342 B-Casein: A2A2 K-Casein: AB



Sire: RMD-Dotterer SSI
Gameday-ET



Sire: RMD-Dotterer SSI Gameday-ET



© Jenny Thomas
Lightville Photography

CDCB-S/HA Genomic Evaluation 8/24 0 Dtrs/0 Herds

Type: 1.73	UDC: 1.72	FLC: -0.04	BWC 0.57	81%R	GTPI +3207
Storlek	Låg			1.29	Reslig
Styrka	Vek			0.75	Starkt
Kroppsdjup	Grund			0.66	Djup
Mjölktyp	Täta revben			1.11	Öppna revben
Kors bredd	Smalt			1.17	Brett
Korslutning	Höga bärben			-0.53	Sluttande
Ben sidan	Rak			0.30	Vinklad
Ben bakifrån	Tät			-0.26	Parallell
Kotvinkel	Låg			0.71	Hög
Ben bedömning	Låg			0.35	Hög
Fram juver	Svagt			2.29	Starkt
Bakjuver höjd	Låg			2.29	Hög
Bakjuver bredd	Smalt			2.47	Brett
Juverligament	Svagt			0.38	Starkt
Juver djup	Djup			1.57	Grund
Spenplac fram	Vid			0.73	Tät
Spenplac bak	Vid			0.61	Tät
Spenlängd	Kort			-0.44	Lång

CDCB-S Genomic & Zoetis Evaluation 8/24 0 Dtrs/0 Herds

Milk	1165	82%R	NMS	\$1163
Protein	0.12%	69	DWPS	\$1203
Fat	0.38%	145	CMS	\$1191

Health and Fertility CDCB, CDN & Zoetis 8/24

SCS	2.55	79%R	MAS	2.3	73%R	PL	5.1	77%R
LIV	-0.5	73%R	DPR	-1.8	78%R	HCR	1.6	76%R
CCR	-0.6	77%R	FI	-0.4		SCE	2.6%	94%R
WTS	-\$22		DCE	3.6%	70%R	DSB	4.8%	64%R
CWS	\$12		SCR	3.2	91%R	MS	103	78%R

GENIUS

29H020836 PINE-TREE 8418 GAMED 141-ET

TR TP TC TY TV TL TD MW HH1T HH2T HH3T HH4T HH5T HH6T

H0840003231545259 Sfbnr: 93606 kodnr: 9-8687

GAMEDAY X PURSUIT X ACHIEVER

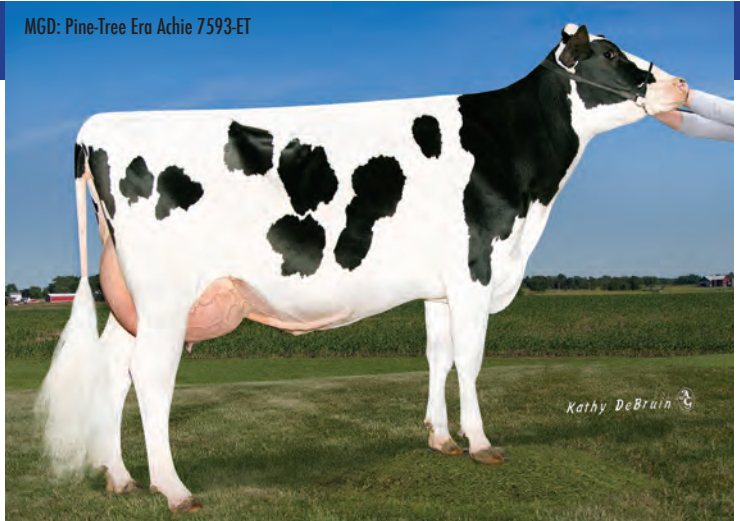
99% RHA DMS: aAa: B-Casein: A1A2 K-Casein: AA



MGGD: Sandy-Valley Morgan Era-ET



MGD: Pine-Tree Era Achieve 7593-ET



Kathy DeBrain

CDCB-S/HA Genomic Evaluation 8/24 0 Dtrs/0 Herds

Type: 2.05	UDC: 2.06	FLC: 0.27	BWC -0.53	81%R	GTPI +3205
Storlek	Låg			1.23	Reslig
Styrka	Vek			-0.07	Starkt
Kroppsdjup	Grund			0.28	Djup
Mjölktyp	Täta revben			2.32	Öppna revben
Kors bredd	Smalt			1.79	Brett
Korslutning	Höga bärben			-1.10	Sluttande
Ben sidan	Rak			1.32	Vinklad
Ben bakifrån	Tät			0.07	Parallell
Kotvinkel	Låg			0.25	Hög
Ben bedömning	Låg			0.71	Hög
Fram juver	Svagt			1.93	Starkt
Bakjuver höjd	Låg			2.78	Hög
Bakjuver bredd	Smalt			3.11	Brett
Juverligament	Svagt			0.81	Starkt
Juver djup	Djup			1.65	Grund
Spenplac fram	Vid			1.16	Tät
Spenplac bak	Vid			1.16	Tät
Spenlängd	Kort			0.11	Lång

CDCB-S Genomic & Zoetis Evaluation 8/24 0 Dtrs/0 Herds

Milk	1082	82%R	NMS	\$1186
Protein	0.07%	54	DWPS	\$1062
Fat	0.36%	136	CMS	\$1204

Health and Fertility CDCB, CDN & Zoetis 8/24

SCS	2.67	80%R	MAS	2.3	74%R	PL	5.1	78%R
LIV	0.8	73%R	DPR	-0.6	78%R	HCR	2.7	77%R
CCR	1.0	78%R	FI	0.7		SCE	2.5%	95%R
WTS	-\$88		DCE	2.6%	70%R	DSB	3.8%	64%R
CWS	-\$37		SCR	1.8	91%R	MS	107	79%R

MACARONI

250HO16830 OCD FROSTBITE MACARONI-ET

TR TP TM TC TY TV TL TD TE HH1T HH2T HH3T HH4T HH5T HH6T

HO840003251665215 Sfbnr: 93917 kodnr: 9-9024

FROST BITE X PERFECT X CASCADE

99% RHA DMS: 345-135 aAa: 243 B-Casein: A1A2 K-Casein: AB

Sire: T-Spruce G Frost Bite-ET



Sire: T-Spruce G Frost Bite-ET



CDCB-S/HA Genomic Evaluation 8/24 0 Dtrs/0 Herds

Type: 1.57	UDC: 1.62	FLC: 1.04	BWC -0.21	79%R	GTPI +3161
Storlek	Låg			0.23	Reslig
Styrka	Vek			0.07	Starkt
Kroppsdjup	Grund			-0.04	Djup
Mjölktyp	Täta revben			1.10	Öppna revben
Kors bredd	Smalt			1.24	Brett
Korslutning	Höga bärben			-0.70	Sluttande
Ben sidan	Rak			1.27	Vinklad
Ben bakifrån	Tät			0.98	Parallell
Kotvinkel	Låg			0.43	Hög
Ben bedömning	Låg			1.11	Hög
Fram juver	Svagt			1.35	Starkt
Bakjuver höjd	Låg			2.52	Hög
Bakjuver bredd	Smalt			2.48	Brett
Juveligament	Svagt			0.63	Starkt
Juver djup	Djup			0.37	Grund
Spenplac fram	Vid			0.41	Tät
Spenplac bak	Vid			0.78	Tät
Spenlängd	Kort			0.13	Lång

CDCB-S Genomic & Zoetis Evaluation 8/24 0 Dtrs/0 Herds

Milk	1817	81%R	NMS	\$1119
Protein	0.04%	69	DWPS	\$1210
Fat	0.18%	118	CMS	\$1127

Health and Fertility CDCB, CDN & Zoetis 8/24

SCS	2.99	77%R	MAS	2.8	71%R	PL	4.4	75%R
LIV	0.6	72%R	DPR	0.1	75%R	HCR	2.7	75%R
CCR	1.6	75%R	FI	1.5		SCE	1.5%	63%R
WTS	\$83		DCE	1.6%	61%R	DSB	4.9%	60%R
CWS	-\$18		SCR	0.1	65%R	MS	105	75%R

HADER

250HO17215 DUCKETT HAYK HADER-ET

TR TP TM TC TY TV TL TD TE HH1T HH2T HH3T HH4T HH5T HH6T

HO840003260843021 Sfbnr: 94030 kodnr: 9-9117

HAYK X PERFECT X DOC

99% RHA DMS: 123 aAa: 234 B-Casein: A1A2 K-Casein: BB

MGD: S-S-I Doc Have Not 8784-ET



Dam: Duckett Perfect Hallie-ET



CDCB-S/HA Genomic Evaluation 8/24 0 Dtrs/0 Herds

Type: 2.59	UDC: 2.35	FLC: 0.98	BWC 1.71	79%R	GTPI +3154
Storlek	Låg			2.43	Reslig
Styrka	Vek			1.68	Starkt
Kroppsdjup	Grund			1.37	Djup
Mjölktyp	Täta revben			1.07	Öppna revben
Kors bredd	Smalt			1.98	Brett
Korslutning	Höga bärben			0.29	Sluttande
Ben sidan	Rak			0.06	Vinklad
Ben bakifrån	Tät			1.61	Parallell
Kotvinkel	Låg			1.54	Hög
Ben bedömning	Låg			1.35	Hög
Fram juver	Svagt			3.34	Starkt
Bakjuver höjd	Låg			3.26	Hög
Bakjuver bredd	Smalt			3.15	Brett
Juveligament	Svagt			1.16	Starkt
Juver djup	Djup			2.59	Grund
Spenplac fram	Vid			0.64	Tät
Spenplac bak	Vid			0.94	Tät
Spenlängd	Kort			0.99	Lång

CDCB-S Genomic & Zoetis Evaluation 8/24 0 Dtrs/0 Herds

Milk	1600	80%R	NMS	\$956
Protein	0.10%	79	DWPS	\$889
Fat	0.14%	99	CMS	\$979

Health and Fertility CDCB, CDN & Zoetis 8/24

SCS	2.72	75%R	MAS	4.4	71%R	PL	4.5	74%R
LIV	-1.3	71%R	DPR	-0.9	74%R	HCR	-0.8	74%R
CCR	0.7	74%R	FI	0.2		SCE	2.6%	63%R
WTS	-\$28		DCE	2.3%	59%R	DSB	5.2%	57%R
CWS	-\$25		SCR	N/A		MS	97	76%R

GRENADE

29H021135 DENOVO 2404 GRENADE-ET

TR TP TC TY TV TL TD TE HH1T HH2T HH3T HH4T HH5T HH6T

HO840003234522404 Sfbnr: 94031 kodnr: 9-9119

GOLDEN X TAOS X HUEY

99% RHA DMS: aAa: B-Casein: K-Casein:



5th Dam: Peak Charm



CDCB-S/HA Genomic Evaluation 8/24 0 Dtrs/0 Herds

Type: 1.04	UDC: 0.94	FLC: 0.65	BWC 0.51	78%R	GTPI +3154
Storlek	Låg			1.17	Reslig
Styrka	Vek			0.59	Starkt
Kroppsdjup	Grund			0.27	Djup
Mjölktyp	Täta revben			0.64	Öppna revben
Kors bredd	Smalt			0.58	Brett
Korslutning	Höga bärben			0.28	Sluttande
Ben sidan	Rak			-0.17	Vinklad
Ben bakifrån	Tät			0.70	Parallell
Kotvinkel	Låg			1.00	Hög
Ben bedömning	Låg			0.88	Hög
Fram juver	Svagt			1.15	Starkt
Bakjuver höjd	Låg			1.57	Hög
Bakjuver bredd	Smalt			1.37	Brett
Juverligament	Svagt			0.46	Starkt
Juver djup	Djup			1.30	Grund
Spenplac fram	Vid			-0.36	Tät
Spenplac bak	Vid			-0.16	Tät
Spenlängd	Kort			0.63	Lång

CDCB-S Genomic & Zoetis Evaluation 8/24 0 Dtrs/0 Herds

Milk	1034	80%R	NMS	\$1110
Protein	0.14%	71	DWPS	N/A
Fat	0.33%	128	CMS	\$1139

Health and Fertility CDCB, CDN & Zoetis 8/24

SCS	2.66	75%R	MAS	3.6	70%R	PL	4.1	74%R
LIV	0.8	71%R	DPR	-0.4	74%R	HCR	2.6	72%R
CCR	1.3	74%R	FI	1.1		SCE	2.1%	71%R
WTS	N/A		DCE	1.9%	71%R	DSB	5.1%	65%R
CWS	N/A		SCR	N/A		MS	103	76%R

NINJA

29H020404 DENOVO NINJA-ET

HH1T HH2T HH3T HH4T HH5T HH6T MWIT

HOGBR582456709428 Sfbnr: 94036 kodnr: 9-9136

KONG X CIRCUS X CRIMSON

0% RHA DMS: aAa: B-Casein: K-Casein:



Demovo Ninja-ET



CDCB-S/HA Genomic Evaluation 8/24 0 Dtrs/0 Herds

Type: 1.47	UDC: 1.40	FLC: 0.21	BWC 0.20	77%R	GTPI +3143
Storlek	Låg			1.04	Reslig
Styrka	Vek			0.50	Starkt
Kroppsdjup	Grund			0.55	Djup
Mjölktyp	Täta revben			1.42	Öppna revben
Kors bredd	Smalt			1.32	Brett
Korslutning	Höga bärben			-0.54	Sluttande
Ben sidan	Rak			-0.12	Vinklad
Ben bakifrån	Tät			0.36	Parallell
Kotvinkel	Låg			0.88	Hög
Ben bedömning	Låg			0.40	Hög
Fram juver	Svagt			1.59	Starkt
Bakjuver höjd	Låg			1.80	Hög
Bakjuver bredd	Smalt			1.92	Brett
Juverligament	Svagt			0.89	Starkt
Juver djup	Djup			1.28	Grund
Spenplac fram	Vid			0.81	Tät
Spenplac bak	Vid			1.06	Tät
Spenlängd	Kort			0.36	Lång

CDCB-S Genomic & Zoetis Evaluation 8/24 0 Dtrs/0 Herds

Milk	1238	79%R	NMS	\$1095
Protein	0.13%	74	DWPS	N/A
Fat	0.36%	143	CMS	\$1117

Health and Fertility CDCB, CDN & Zoetis 8/24

SCS	2.93	75%R	MAS	-1.5	71%R	PL	3.3	74%R
LIV	0.0	71%R	DPR	-1.8	74%R	HCR	1.8	72%R
CCR	0.1	74%R	FI	0.0		SCE	2.2%	63%R
WTS	N/A		DCE	2.0%	57%R	DSB	4.9%	55%R
CWS	N/A		SCR	N/A		MS	97	77%R

RUFUS*RC

7H017285 TRENT-WAY RUFUS-ET

RC TP TM TC TL TD TE HH1T HH2T HH3T HH4T HH5T HH6T

H0840003261835781 Sibnr: 94033 kodnr: 9-9133

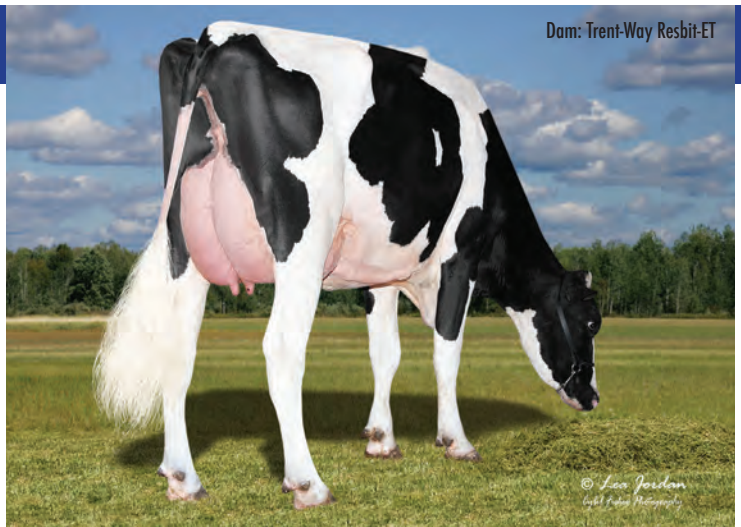
HAYK X PERFECT X SIMPLICITY-P*RC

99% RHA DMS: 123-135 aAa: 435 B-Casein: A1A2 K-Casein: BB

MGD: Trent-Way-JS Redzone-Red-ET



Dam: Trent-Way Resbit-ET



CDCB-S/HA Genomic Evaluation 8/24 0 Dtrs/0 Herds

Type: 2.18 UDC: 2.00 FLC: 0.58 BWC 0.51 79%R GTPI +3134

Storlek	Låg	1.27	Reslig
Styrka	Vek	0.84	Starkt
Kroppsdjup	Grund	0.85	Djup
Mjölktyp	Täta revben	1.48	Öppna revben
Kors bredd	Smalt	1.40	Brett
Korslutning	Höga bärben	-0.56	Sluttande
Ben sidan	Rak	1.63	Vinklad
Ben bakifrån	Tät	0.94	Parallell
Kotvinkel	Låg	0.53	Hög
Ben bedömning	Låg	0.86	Hög
Fram juver	Svagt	2.48	Starkt
Bakjuver höjd	Låg	2.72	Hög
Bakjuver bredd	Smalt	2.69	Brett
Juveligament	Svagt	0.89	Starkt
Juver djup	Djup	1.56	Grund
Spenplac fram	Vid	0.77	Tät
Spenplac bak	Vid	0.83	Tät
Spenlängd	Kort	0.22	Lång

CDCB-S Genomic & Zoetis Evaluation 8/24 0 Dtrs/0 Herds

Milk	1904	80%R	NMS	\$1025
Protein	0.06%	76	DWPS	\$1021
Fat	0.14%	110	CMS	\$1039

Health and Fertility CDCB, CDN & Zoetis 8/24

SCS	2.81	75%R	MAS	3.1	71%R	PL	4.1	74%R
LIV	-1.6	71%R	DPR	-1.5	74%R	HCR	1.7	74%R
CCR	0.3	74%R	FI	0.1	SCE	2.8%	63%R	
WTS	-\$18	DCE	2.3%	59%R	DSB	4.3%	57%R	
CWS	-\$21	SCR	N/A	MS	103	75%R		

LONGFELLOW

250H016400 OCD CRUSHER LONGFELLOW-ET

TR PC TP TC TY TV TL TD TE HH1T HH2T HH3T HH4T HH5T HH6T

H0840003236792988 Sibnr: 93798 kodnr: 9-8779

CRUSHER X ACURA X COPYCAT

99% RHA DMS: 345-135 aAa: 342 B-Casein: A1A2 K-Casein: AB

Sire: Plain-Knoll Crusher-ET



Sire: Plain-Knoll Crusher-ET



CDCB-S/HA Genomic Evaluation 8/24 0 Dtrs/0 Herds

Type: 1.57 UDC: 0.51 FLC: 0.53 BWC 0.79 81%R GTPI +3118

Storlek	Låg	2.06	Reslig
Styrka	Vek	1.28	Starkt
Kroppsdjup	Grund	1.42	Djup
Mjölktyp	Täta revben	2.08	Öppna revben
Kors bredd	Smalt	1.54	Brett
Korslutning	Höga bärben	1.04	Sluttande
Ben sidan	Rak	0.20	Vinklad
Ben bakifrån	Tät	0.79	Parallell
Kotvinkel	Låg	0.65	Hög
Ben bedömning	Låg	0.98	Hög
Fram juver	Svagt	0.62	Starkt
Bakjuver höjd	Låg	1.34	Hög
Bakjuver bredd	Smalt	2.31	Brett
Juveligament	Svagt	0.27	Starkt
Juver djup	Djup	-0.08	Grund
Spenplac fram	Vid	0.10	Tät
Spenplac bak	Vid	0.27	Tät
Spenlängd	Kort	0.34	Lång

CDCB-S Genomic & Zoetis Evaluation 8/24 0 Dtrs/0 Herds

Milk	2021	82%R	NMS	\$1080
Protein	0.09%	89	DWPS	\$914
Fat	0.22%	138	CMS	\$1094

Health and Fertility CDCB, CDN & Zoetis 8/24

SCS	3.08	80%R	MAS	-0.8	72%R	PL	2.7	77%R
LIV	0.6	72%R	DPR	-2.2	77%R	HCR	2.1	76%R
CCR	-1.7	77%R	FI	-0.7	SCE	2.2%	63%R	
WTS	-\$279	DCE	2.3%	61%R	DSB	4.4%	60%R	
CWS	-\$12	SCR	N/A	MS	104	76%R		

RAITON

7H016174 LARS-ACRES SSI GD RAITON-ET

TR TP TC TY TV TL TD TE HH1T HH2T HH3T HH4T HH5T HH6T

H0840003219743151 Stbnr: 93755 kodnr: 9-8741

GAMEDAY X RENEGADE X SLAMDUNK

99% RHA DMS: 135-123 aAa: 324 B-Casein: ATA2 K-Casein: AB

Lars-Acres SSI GD Raiton-ET



Dam: S-SI 5716 23054-ET



CDCB-S/HA Genomic Evaluation 8/24 0 Dtrs/0 Herds

Type: 1.90	UDC: 1.36	FLC: 1.28	BWC 1.02	81%R	GTPI +3112
Storlek	Låg			1.94	Reslig
Styrka	Vek			1.09	Starkt
Kroppsdjup	Grund			0.72	Djup
Mjölktyp	Täta revben			1.04	Öppna revben
Kors bredd	Smalt			1.32	Brett
Korslutning	Höga bärben			-0.20	Sluttande
Ben sidan	Rak			0.11	Vinklad
Ben bakifrån	Tät			1.42	Parallell
Kotvinkel	Låg			1.55	Hög
Ben bedömning	Låg			1.64	Hög
Fram juver	Svagt			1.82	Starkt
Bakjuver höjd	Låg			2.10	Hög
Bakjuver bredd	Smalt			2.11	Brett
Juveligament	Svagt			0.50	Starkt
Juver djup	Djup			1.66	Grund
Spenplac fram	Vid			0.50	Tät
Spenplac bak	Vid			0.43	Tät
Spenlängd	Kort			0.55	Lång

CDCB-S Genomic & Zoetis Evaluation 8/24 0 Dtrs/0 Herds

Milk	1672	82%R	NMS	\$1040
Protein	0.04%	65	DWPS	\$1172
Fat	0.16%	107	CMS	\$1057

Health and Fertility CDCB, CDN & Zoetis 8/24

SCS	2.58	79%R	MAS	3.8	74%R	PL	5.6	78%R
LIV	-0.9	73%R	DPR	-0.7	78%R	HCR	1.9	76%R
CCR	1.1	78%R	FI	0.6	SCE	2.5%	91%R	
WTS	\$171		DCE	2.8%	70%R	DSB	4.4%	64%R
CWS	\$0		SCR	0.3	95%R	MS	100	78%R

FEARLESS

7H016398 OCD PAYLOAD FEARLESS-ET

TR TP TC TY TV TL TD TE HH1T HH2T HH3T HH4T HH5T HH6T

H0840003238168751 Stbnr: 93677 kodnr: 9-8730

PAYLOAD X TAHITI X DYNAMO

99% RHA DMS: 561-126 aAa: 234 B-Casein: A2A2 K-Casein: AB

Sire: S-S-I Eisaku Payload-ET



5th Dam: Lars-Acres Felices Fame-ET



CDCB-S/HA Genomic Evaluation 8/24 0 Dtrs/0 Herds

Type: 1.19	UDC: 1.64	FLC: -0.17	BWC -1.06	81%R	GTPI +3109
Storlek	Låg			-0.23	Reslig
Styrka	Vek			-0.43	Starkt
Kroppsdjup	Grund			-0.34	Djup
Mjölktyp	Täta revben			1.54	Öppna revben
Kors bredd	Smalt			0.34	Brett
Korslutning	Höga bärben			-1.54	Sluttande
Ben sidan	Rak			0.60	Vinklad
Ben bakifrån	Tät			-0.10	Parallell
Kotvinkel	Låg			-0.25	Hög
Ben bedömning	Låg			-0.21	Hög
Fram juver	Svagt			1.53	Starkt
Bakjuver höjd	Låg			1.87	Hög
Bakjuver bredd	Smalt			2.33	Brett
Juveligament	Svagt			0.53	Starkt
Juver djup	Djup			0.77	Grund
Spenplac fram	Vid			0.90	Tät
Spenplac bak	Vid			1.02	Tät
Spenlängd	Kort			-0.51	Lång

CDCB-S Genomic & Zoetis Evaluation 8/24 0 Dtrs/0 Herds

Milk	1756	82%R	NMS	\$1179
Protein	0.08%	76	DWPS	\$1248
Fat	0.14%	105	CMS	\$1194

Health and Fertility CDCB, CDN & Zoetis 8/24

SCS	2.87	79%R	MAS	1.9	72%R	PL	5.6	77%R
LIV	1.7	72%R	DPR	-0.2	77%R	HCR	2.1	76%R
CCR	1.1	77%R	FI	0.9	SCE	2.0%	94%R	
WTS	\$86		DCE	2.1%	71%R	DSB	4.5%	65%R
CWS	\$1		SCR	-2.6	94%R	MS	103	76%R

SIMON

250H016930 S-S-I HOLYSMOKES SIMON-ET

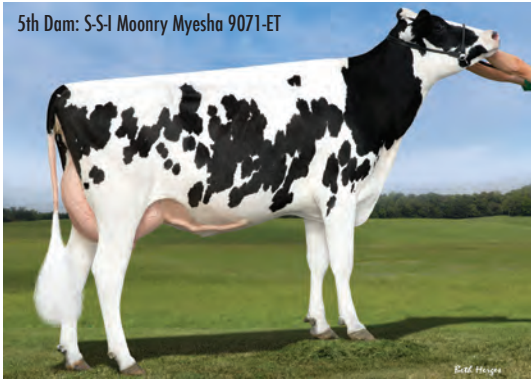
TR TP TM TC TL TD TE HH1T HH2T HH3T HH4T HH5T HH6T

H0840003252556869 Sfbnr: 94032 kodnr: 9-9128

HOLYSMOKES X GAMEDAY X RENEGADE

99% RHA DMS: 345-456 aAa: 546 B-Casein: A1A2 K-Casein: AB

5th Dam: S-S-I Moonry Myesha 9071-ET



MGD: S-S-I Renegde 7672 10751-ET



CDCB-S/HA Genomic Evaluation 8/24 0 Dtrs/0 Herds

Type: 1.41	UDC: 2.07	FLC: 1.15	BWC -0.57	78%R	GTPI +3104
Storlek	Låg				-0.49 Reslig
Styrka	Vek				-0.47 Starkt
Kroppsdjup	Grund				-0.82 Djup
Mjölktyp	Täta revben				0.05 Öppna revben
Kors bredd	Smalt				-0.16 Brett
Korslutning	Höga bärben				-0.42 Sluttande
Ben sidan	Rak				-0.14 Vinklad
Ben bakifrån	Tät				0.89 Parallell
Kotvinkel	Låg				0.81 Hög
Ben bedömning	Låg				0.99 Hög
Fram juver	Svagt				2.49 Starkt
Bakjuver höjd	Låg				2.43 Hög
Bakjuver bredd	Smalt				1.99 Brett
Juveligament	Svagt				-0.03 Starkt
Juver djup	Djup				1.82 Grund
Spenplac fram	Vid				-0.05 Tät
Spenplac bak	Vid				-0.17 Tät
Spenlängd	Kort				0.05 Lång

CDCB-S Genomic & Zoetis Evaluation 8/24 0 Dtrs/0 Herds

Milk	1002	81%R	NMS	\$1054
Protein	0.08%	53	DWPS	\$1180
Fat	0.21%	93	CMS	\$1075

Health and Fertility CDCB, CDN & Zoetis 8/24

SCS	2.60	76%R	MAS	4.7	71%R	PL	6.6	75%R
LIV	2.0	72%R	DPR	1.2	74%R	HCR	2.0	74%R
CCR	2.6	74%R	FI	2.1	SCE	1.9%	63%R	
WTS	\$134	DCE	2.4%	61%R	DSB	4.7%	60%R	
CWS	-\$4	SCR	N/A	MS	102	76%R		

HIMESH

7H016813 T-SPRUCE F BITE HIMESH-ET

TR TP TM TC TV TL TD TE HH1T HH2T HH3T HH4T HH5T HH6T

H0840003247982007 Sfbnr: 93921 kodnr: 9-9029

FROST BITE X CONWAY X LIONEL

99% RHA DMS: 234-345 aAa: 432 B-Casein: A2A2 K-Casein: AB

MGD: Endco Yoder L7933 9839-ET



MGGD: Endco Yoder L7933 9839-ET



CDCB-S/HA Genomic Evaluation 8/24 0 Dtrs/0 Herds

Type: 1.08	UDC: 1.25	FLC: 0.69	BWC -0.41	79%R	GTPI +3094
Storlek	Låg				-0.02 Reslig
Styrka	Vek				-0.06 Starkt
Kroppsdjup	Grund				-0.12 Djup
Mjölktyp	Täta revben				0.80 Öppna revben
Kors bredd	Smalt				0.16 Brett
Korslutning	Höga bärben				-0.48 Sluttande
Ben sidan	Rak				0.54 Vinklad
Ben bakifrån	Tät				0.33 Parallell
Kotvinkel	Låg				0.12 Hög
Ben bedömning	Låg				0.77 Hög
Fram juver	Svagt				1.34 Starkt
Bakjuver höjd	Låg				1.66 Hög
Bakjuver bredd	Smalt				1.69 Brett
Juveligament	Svagt				0.32 Starkt
Juver djup	Djup				0.44 Grund
Spenplac fram	Vid				0.38 Tät
Spenplac bak	Vid				0.52 Tät
Spenlängd	Kort				-0.01 Lång

CDCB-S Genomic & Zoetis Evaluation 8/24 0 Dtrs/0 Herds

Milk	1778	81%R	NMS	\$1151
Protein	0.05%	69	DWPS	\$1140
Fat	0.12%	100	CMS	\$1162

Health and Fertility CDCB, CDN & Zoetis 8/24

SCS	2.86	77%R	MAS	1.0	71%R	PL	5.8	75%R
LIV	2.0	72%R	DPR	0.2	75%R	HCR	2.9	75%R
CCR	2.6	75%R	FI	1.9	SCE	1.9%	63%R	
WTS	-\$33	DCE	2.1%	61%R	DSB	4.9%	60%R	
CWS	-\$21	SCR	1.2	61%R	MS	97	75%R	

SLEDGEHAMMER

250HO16508 OCD HUCK SLEDGEHAMMER-ET

TR TP TC TY TV TL TD TE HH1T HH2T HH3T HH4T HH5T HH6T

HO840003240075089 SIBnr: 93920 kodnr: 9-9028

HUCK X MAXIMUS X POSITIVE

99% RHA DMS: 126-123 aAa: 234 B-Casein: A2A2 K-Casein: BB

OCD Huck Sledgehammer-ET



4th Dam: OCD Supersire 9882-ET



CDCB-S/HA Genomic Evaluation 8/24 0 Dtrs/0 Herds

Type: 1.65	UDC: 1.86	FLC: -0.62	BWC -0.96	80%R	GTPI +3077
Storlek	Låg			1.16	Reslig
Styrka	Vek			-0.37	Starkt
Kroppsdjup	Grund			0.27	Djup
Mjölktyp	Täta revben			2.54	Öppna revben
Kors bredd	Smalt			1.26	Brett
Korslutning	Höga bärben			1.32	Sluttande
Ben sidan	Rak			0.92	Vinklad
Ben bakifrån	Tät			-0.85	Parallell
Kotvinkel	Låg			-0.36	Hög
Ben bedömning	Låg			-0.14	Hög
Fram juver	Svagt			2.19	Starkt
Bakjuver höjd	Låg			3.01	Hög
Bakjuver bredd	Smalt			2.70	Brett
Juveligament	Svagt			0.45	Starkt
Juver djup	Djup			1.19	Grund
Spenplac fram	Vid			0.46	Tät
Spenplac bak	Vid			0.37	Tät
Spenlängd	Kort			-0.52	Lång

CDCB-S Genomic & Zoetis Evaluation 8/24 0 Dtrs/0 Herds

Milk	2266	82%R	NMS	\$1106
Protein	0.02%	78	DWPS	\$990
Fat	0.08%	109	CMS	\$1114

Health and Fertility CDCB, CDN & Zoetis 8/24

SCS	2.91	79%R	MAS -0.8	72%R	PL 4.3	76%R
LIV	0.0	73%R	DPR -1.5	76%R	HCR 3.1	75%R
CCR	0.3	76%R	FI 0.4		SCE 2.2%	73%R
WTS	-\$243		DCE 2.2%	71%R	DSB 4.8%	65%R
CWS	\$41		SCR N/A		MS 104	76%R

COMRIE

250HO16600 S-S-I SIEMERS HS COMRIE-ET

TR TP TM TC TL TD TE HH1T HH2T HH3T HH4T HH5T HH6T

HO840003248152844 SIBnr: 93801 kodnr: 9-8792

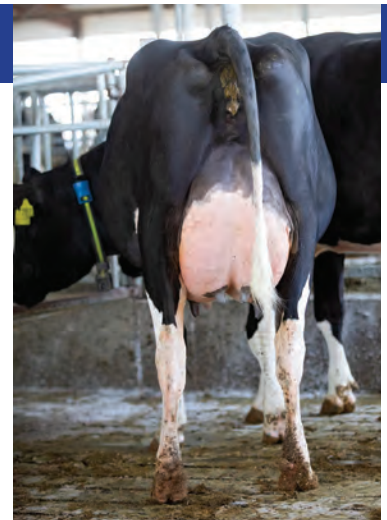
HOLYSMOKES X PERFECT X LEGACY

99% RHA DMS: 345-234 aAa: 453 B-Casein: A1A2 K-Casein: BB

S-S-I Siemers HS Comrie-ET



Dam: S-S-I VF 316 59873-ET



CDCB-S/HA Genomic Evaluation 8/24 0 Dtrs/0 Herds

Type: 2.42	UDC: 2.27	FLC: 0.86	BWC 1.12	78%R	GTPI +3073
Storlek	Låg			2.20	Reslig
Styrka	Vek			1.32	Starkt
Kroppsdjup	Grund			1.13	Djup
Mjölktyp	Täta revben			1.61	Öppna revben
Kors bredd	Smalt			1.95	Brett
Korslutning	Höga bärben			0.75	Sluttande
Ben sidan	Rak			0.74	Vinklad
Ben bakifrån	Tät			1.58	Parallell
Kotvinkel	Låg			1.31	Hög
Ben bedömning	Låg			1.18	Hög
Fram juver	Svagt			2.95	Starkt
Bakjuver höjd	Låg			2.98	Hög
Bakjuver bredd	Smalt			3.07	Brett
Juveligament	Svagt			1.19	Starkt
Juver djup	Djup			2.47	Grund
Spenplac fram	Vid			0.95	Tät
Spenplac bak	Vid			0.96	Tät
Spenlängd	Kort			-0.37	Lång

CDCB-S Genomic & Zoetis Evaluation 8/24 0 Dtrs/0 Herds

Milk	1442	81%R	NMS	\$936
Protein	0.08%	66	DWPS	\$921
Fat	0.18%	104	CMS	\$953

Health and Fertility CDCB, CDN & Zoetis 8/24

SCS	2.81	76%R	MAS 2.7	71%R	PL 4.2	75%R
LIV	-0.6	72%R	DPR -1.0	74%R	HCR -0.1	73%R
CCR	-0.2	74%R	FI -0.2		SCE 2.5%	63%R
WTS	-\$6		DCE 2.0%	61%R	DSB 4.6%	60%R
CWS	-\$13		SCR N/A		MS 97	76%R

FRANKFURT

29H020374 GENHOTEL OEH

HH1T HH2T HH3T HH4T HH5T HH6T MWT

HODEU000364593877 Sfbnr: 93922 kodnr: 9-9032

FOREMAN X COPYRIGHT X HOTSPOT P

0% RHA DMS: aAa: B-Casein: K-Casein:



Genhotel OEH Frankfurt



Jane Steel

CDCB-S Genomic & Zoetis Evaluation 8/24 0 Dtrs/0 Herds

Milk	2012	80%R	NMS	\$1027
Protein	0.03%	71	DWPS	N/A
Fat	0.04%	89	CMS	\$1033

Health and Fertility CDCB, CDN & Zoetis 8/24

SCS	2.96	76%R	MAS	-0.3	71%R	PL	5.0	75%R
LIV	1.7	71%R	DPR	-1.7	74%R	HCR	2.6	71%R
CCR	0.0	74%R	FI	-0.1	SCE	1.8%	61%R	
WTS	N/A	DCE	1.9%	57%R	DSB	5.1%	56%R	
CWS	N/A	SCR	N/A	MS	104	78%R		

CDCB-S/HA Genomic Evaluation 8/24 0 Dtrs/0 Herds

Type:	1.86	UDC:	2.34	FLC:	0.90	BWC:	-0.67	78%R	GTPI	+3034
Storlek	Låg							0.51	Reslig	
Styrka	Vek							-0.32	Starkt	
Kroppsdjup	Grund							-0.11	Djup	
Mjölktyp	Täta revben							1.71	Öppna revben	
Kors bredd	Smalt							1.51	Brett	
Korslutning	Höga bärben							-0.38	Sluttande	
Ben sidan	Rak							-1.00	Vinklad	
Ben bakifrån	Tät							1.05	Parallell	
Kotvinkel	Låg							1.08	Hög	
Ben bedömning	Låg							0.93	Hög	
Fram juver	Svagt							2.44	Starkt	
Bakjuver höjd	Låg							3.13	Hög	
Bakjuver bredd	Smalt							3.16	Brett	
Juveligament	Svagt							0.19	Starkt	
Juver djup	Djup							1.94	Grund	
Spenplac fram	Vid							0.27	Tät	
Spenplac bak	Vid							-0.05	Tät	
Spenlängd	Kort							-0.09	Lång	

FIGARO

250H016074 OCD PARFECT FIGARO-ET

TR TP TC TY TV TL TD TE HH1T HH2T HH3T HH4T HH5T HH6T

H0840003223868608 Sfbnr: 93918 kodnr: 9-9026

PARFECT X COFFEE X BURLEY

99% RHA DMS: 135-123 aAa: 342 B-Casein: A1A2 K-Casein: BE

MGGD: OCD Delta Frances 34899-ET



MGD: OCD Burley Frances 41330-ET



© Lybel Fisher

CDCB-S Genomic & Zoetis Evaluation 8/24 0 Dtrs/0 Herds

Milk	1268	82%R	NMS	\$946
Protein	0.06%	56	DWPS	\$1068
Fat	0.18%	96	CMS	\$960

Health and Fertility CDCB, CDN & Zoetis 8/24

SCS	2.82	79%R	MAS	3.1	75%R	PL	4.9	78%R
LIV	0.4	74%R	DPR	-0.7	78%R	HCR	2.1	80%R
CCR	0.3	78%R	FI	0.4	SCE	2.2%	99%R	
WTS	\$134	DCE	1.9%	70%R	DSB	3.8%	65%R	
CWS	-\$19	SCR	0.3	96%R	MS	102	79%R	

CDCB-S/HA Genomic Evaluation 8/24 0 Dtrs/0 Herds

Type:	2.06	UDC:	2.24	FLC:	1.20	BWC:	0.49	81%R	GTPI	+3029
Storlek	Låg							0.88	Reslig	
Styrka	Vek							0.45	Starkt	
Kroppsdjup	Grund							0.22	Djup	
Mjölktyp	Täta revben							0.74	Öppna revben	
Kors bredd	Smalt							1.75	Brett	
Korslutning	Höga bärben							-0.92	Sluttande	
Ben sidan	Rak							0.11	Vinklad	
Ben bakifrån	Tät							2.15	Parallell	
Kotvinkel	Låg							1.36	Hög	
Ben bedömning	Låg							1.05	Hög	
Fram juver	Svagt							2.34	Starkt	
Bakjuver höjd	Låg							3.02	Hög	
Bakjuver bredd	Smalt							2.88	Brett	
Juveligament	Svagt							0.88	Starkt	
Juver djup	Djup							1.87	Grund	
Spenplac fram	Vid							0.36	Tät	
Spenplac bak	Vid							0.68	Tät	
Spenlängd	Kort							-0.12	Lång	

DECREE

14HO16519 KINGS-RANSOM W DECREE-ET

TR TP TC TY TV TL TD TE HH1T HH2T HH3T HH4T HH5T HH6T

H0840003224437728 SIBnr: 93805 kodnr: 9-9021

WHEELHOUSE X FASTBALL X CHALLENGER

99% RHA DMS: 456-651 aAa: 516 B-Casein: A2A2 K-Casein: AA

Kings-Ransom W Decree-ET



Accelerated Genetics



CDCB-S Genomic & Zoetis Evaluation 8/24 0 Dtrs/0 Herds

Milk	1182	82%R	NMS	\$1090
Protein	0.05%	51	DWPS	\$1237
Fat	0.23%	106	CMS	\$1106

Health and Fertility CDCB, CDN & Zoetis 8/24

SCS	2.67	79%R	MAS	2.3	72%R	PL	6.2	77%R
LIV	2.6	72%R	DPR	0.4	77%R	HCR	2.0	76%R
CCR	0.8	76%R	FI	1.1	SCE	2.0%	81%R	
WTS	\$151	DCE	1.9%	70%R	DSB	4.6%	65%R	
CWS	\$7	SCR	-0.3	78%R	MS	103	78%R	

4th Dam: Kings-Ransom KB Delicate-ET



CDCB-S/HA Genomic Evaluation 8/24 0 Dtrs/0 Herds

Type: 0.62	UDC: 1.61	FLC: 0.48	BWC -0.39	81%R	GTPI +3028
Storlek	Låg			-0.74	Reslig
Styrka	Vek			-0.35	Starkt
Kroppsdjup	Grund			-0.82	Djup
Mjölktyp	Täta revben			-0.01	Öppna revben
Kors bredd	Smalt			0.56	Brett
Korslutning	Höga bärben			-0.06	Sluttande
Ben sidan	Rak			-0.75	Vinklad
Ben bakifrån	Tät			0.64	Parallell
Kotvinkel	Låg			0.15	Hög
Ben bedömning	Låg			0.22	Hög
Fram juver	Svagt			1.62	Starkt
Bakjuver höjd	Låg			1.73	Hög
Bakjuver bredd	Smalt			1.71	Brett
Juveligament	Svagt			0.13	Starkt
Juver djup	Djup			1.21	Grund
Spenplac fram	Vid			0.79	Tät
Spenplac bak	Vid			0.54	Tät
Spenlängd	Kort			-0.99	Lång

EASTON-P

94HO21095 BOMAZ EASTON-P-ET

TR PC TC TY TV TL TD TE HH1T HH2T HH3T HH4T HH5T HH6T

H0840003249922021 SIBnr: 93923 kodnr: 9-9059

ELVER-P X JURASSIC X YODA

99% RHA DMS: aAa: B-Casein: K-Casein:



MGD: Bomaz Yoda 8519-ET



CDCB-S Genomic & Zoetis Evaluation 8/24 0 Dtrs/0 Herds

Milk	469	81%R	NMS	\$1002
Protein	0.14%	51	DWPS	N/A
Fat	0.36%	111	CMS	\$1030

Health and Fertility CDCB, CDN & Zoetis 8/24

SCS	2.62	76%R	MAS	3.8	70%R	PL	6.0	75%R
LIV	3.6	71%R	DPR	-0.9	74%R	HCR	1.6	72%R
CCR	0.5	74%R	FI	0.5	SCE	2.2%	72%R	
WTS	N/A	DCE	2.5%	70%R	DSB	5.3%	64%R	
CWS	N/A	SCR	1.6	66%R	MS	100	71%R	

MGD: Bomaz Yoda 8519-ET



CDCB-S/HA Genomic Evaluation 8/24 0 Dtrs/0 Herds

Type: 1.63	UDC: 1.10	FLC: 0.64	BWC 1.20	79%R	GTPI +3027
Storlek	Låg			1.39	Reslig
Styrka	Vek			1.32	Starkt
Kroppsdjup	Grund			1.11	Djup
Mjölktyp	Täta revben			0.64	Öppna revben
Kors bredd	Smalt			0.83	Brett
Korslutning	Höga bärben			1.05	Sluttande
Ben sidan	Rak			-0.99	Vinklad
Ben bakifrån	Tät			1.07	Parallell
Kotvinkel	Låg			1.17	Hög
Ben bedömning	Låg			0.85	Hög
Fram juver	Svagt			1.89	Starkt
Bakjuver höjd	Låg			1.27	Hög
Bakjuver bredd	Smalt			1.68	Brett
Juveligament	Svagt			-0.03	Starkt
Juver djup	Djup			1.62	Grund
Spenplac fram	Vid			0.04	Tät
Spenplac bak	Vid			-0.27	Tät
Spenlängd	Kort			0.00	Lång

Genomtestade Tjurar

	Identification	Namn	Härstamning	Stbnr	Kodnr	TPI	NMS	Mjolk	Säkerhet%	Protein	Fett	P + F
WWS	7H017107	KAREEM	Esquire x Perfect x Lionel	93925	9-9094	3221	1080	1809	79	78	108	186
WWS	7H016468	PHOENIX	Perfect x Lionel x Yoder	93924	9-9095	3209	1019	1743	82	81	139	220
WWS	250H016420	BOATSHOW	Gameday x Jurassic x Yoda	93800	9-9871	3207	1163	1165	82	69	145	214
ABS	29H020836	GENIUS	Gameday x Pursuit x Achiever	93606	9-8687	3205	1186	1082	82	54	136	190
WWS	250H016830	MACARONI	Frost Bite x Perfect x Cascade	93917	9-9024	3161	1119	1817	81	69	118	187
WWS	250H017215	HADER	Hayk x Perfect x Doc	94030	9-9117	3154	956	1600	80	79	99	178
ABS	29H021135	GRENADE	Golden x Taos x Huey	94031	9-9119	3154	1110	1034	80	71	128	199
ABS	29H020404	NINJA	Kong x Circus x Crimson	94036	9-9136	3143	1095	1238	79	74	143	217
WWS	7H017285	RUFUS	Hayk x Perfect x Simplicity-P-RC	94033	9-9133	3134	1025	1904	80	76	110	186
WWS	250H016400	LONGFELLOW	Crusher x Acura x Copycat	93798	9-8779	3118	1080	2021	82	89	138	227
WWS	7H016174	RAITON	Gameday x Renegade x Slam dunk	93755	9-8741	3112	1040	1672	82	65	107	172
WWS	7H016398	FEARLESS	Payload x Tahiti x Dynamo	93677	9-8730	3109	1179	1756	82	76	105	181
WWS	250H016930	SIMON	Holysmokes x Gameday x Renegade	94032	9-9128	3104	1054	1002	81	53	93	146
WWS	7H016813	HIMESH	Frost Bite x Conway x Lionel	93921	9-9029	3094	1151	1778	81	69	100	169
WWS	250H016508	SLEDGEHAMMER	Huck x Maximus x Positive	93920	9-9028	3077	1106	2266	82	78	109	187
WWS	250H016600	COMRIE	Holysmokes x Perfect x Legacy	93801	9-8792	3073	936	1442	81	66	104	170
ABS	29H020374	FRANKFURT	Foreman x Copyright x Hotspot P	93922	9-9032	3034	1027	2012	80	71	89	160
WWS	250H016074	FIGARO	Perfect x Coffee x Burley	93918	9-9026	3029	946	1268	82	56	96	152
WWS	14H016519	DECREE	Wheelhouse x Fastball x Challenger	93805	9-9021	3028	1090	1182	82	51	106	157
ABS	94H021095	EASTON-P	Elver-P x Jurassic x Yoda	93923	9-9059	3027	1002	469	81	51	111	162
WWS	250H015955	HARMONY	Perfect x Positive x Delta	93518	9-8654	3023	825	1632	82	69	103	172
ABS	29H021069	REALITY*RC	Rocky-Red x Acura x Jared	93806	9-9022	3003	1027	1393	81	72	97	169
ABS	29H021067	MODERN	Memorial-P x Acura x Jared	94035	9-9135	2994	1071	1887	81	83	96	179
ABS	29H021158	OURO	Overview x Legacy x Achiever	93803	9-8794	2966	961	1471	82	59	88	147
ABS	94H021071	BRIGGS- P	Elver-P x Sheldon x Renegade	94034	9-9134	2941	949	1235	81	55	92	147
ABS	94H021016	EVENTIDE-P	Elver-P x Sheldon x Renegade	93804	9-9018	2938	878	819	81	45	90	135
WWS	7H016295	HAS IT ALL	Perfect x Doc x Jedi	93604	9-8685	2914	716	1863	82	63	75	138
ABS	29H020292	SHARP RED	Crisalis *Rc x Mark *Rc x Salvatore RC	93758	9-8755	2889	830	1454	80	62	84	146
WWS	250H016121	PARTAKE	Hanans x Delta-Lambda x Denver	93919	9-9027	2872	727	1182	83	62	61	123
WWS	7H016099	AMEN-PP	Luster-P x Drastic-P x Jedi	93601	9-8657	2847	819	1506	82	55	64	119
WWS	7H016105	COMBINATION	Logistics x Doc x Montross	93759	9-8778	2824	603	1145	82	49	75	124

Avkommebedömda Tjurar

	Identification	Namn	Härstamning	Stbnr	Kodnr	TPI	NMS	Mjolk	Säkerhet%	Protein	Fett	P + F
WWS	14H015179	TROOPER	Renegade x Legendary x Josuper	93926	9-9096	3201	1032	1199	98	75	121	196
WWS	7H014454	LIONEL	Frazzled x Montross x Supersire	93513	9-8604	3141	1199	3315	99	99	151	250
WWS	7H015085	PARFECT	Renegade x Delta-Lambda x Denver	93369	9-8566	3121	891	1360	99	67	103	170
WWS	7H014985	RUPERT	Renegade x Matters x Stoic	94039	9-9139	3093	1051	2129	98	82	119	201
WWS	7H015112	TAOS	Renegade x Jedi x Tatum	93363	9-8549	3073	891	1871	99	80	84	164
ABS	29H019448	ALONSO	Billy x Frazzled x Damaris	93165	9-8426	3013	1158	1550	98	71	136	207
WWS	7H014160	LUSTER-P	Zipit-P x Kingboy x Supersire	92559	9-7852	2923	813	1713	99	53	83	136
WWS	250H014713	DURAN	House x Jedi x Butler	93609	9-8696	2792	694	2017	92	69	66	135

Köttras Tjurar

Köttras	Identification	Namn	Härstamning	Stbnr	Kodnr	Pris kr	Pris sexad
Angus	29XB0072	NUERA T14 0144 -SEX	Payweight 1682 x Waylon W34	700820	7-1984		390
Angus	829XB0155	NUERA 0155	Rameses x Prophet	700886	7-2013	100	
Angus	829AN	BLACK RAIN	Bannockburn T628	700985	7-2077	110	
Angus	829XB1092	NATIVE	3 x Angus		7-1984	150	
Hereford	29HP944	RANCHER	Fisher 1 Midas x Fisher x Jaguar	700576	7-1883	110	
Limosin	29LM0108	ONSLow	Mereside Leo x Kaprico Ravelle	700490	7-1831	150	
Simmental	29SM0500	KINGSTON	Hughes 16 x Capercaillie	700847	7-1991	100	
Simmental	79SM103M	JACK-PP	Molson 21M x Eclipse FF9R	700639	9-8148	110	
Wagu	9KB00003	HARU	Nakagishiro x Studhiko417	700970	7-2066	210	

ANINGEN 2024

Protein%	Fett%	TYP	Säkerhet%	JUVER	BEN	Kolvning F	Celltal	PL	FI	Mj hastig	SCR	Pris kr	Pris sexad	Svensk ID
0.08	0.14	1.99	78	2.02	1.46	2.2	2.75	5.0	1.8	102		330	590	800017-467-22
0.10	0.26	2.38	82	2.17	1.52	2.5	3.05	2.5	-0.6	103	2.2	280	550	800017-469-22
0.12	0.38	1.73	81	1.72	-0.04	2.6	2.55	5.1	-0.4	103	3.2	290	550	800017-0033-21
0.07	0.36	2.05	81	2.06	0.27	2.5	2.67	5.1	0.7	107	1.8	250		800007-9498-21
0.04	0.18	1.57	79	1.62	1.04	1.5	2.99	4.4	1.5	105	0.1	270		800017-216-22
0.10	0.14	2.59	79	2.35	0.98	2.6	2.72	4.5	0.2	97		290	550	800017-543-22
0.14	0.33	1.04	78	0.94	0.65	2.1	2.66	4.1	1.1	103			490	800017-545-22
0.13	0.36	1.47	77	1.40	0.21	2.2	2.93	3.3	0.0	97		290		800017-641-23
0.06	0.14	2.18	79	2.00	0.58	2.8	2.81	4.1	0.1	103		280	510	800017-633-23
0.09	0.22	1.57	81	0.51	0.53	2.2	3.08	2.7	-0.7	104		240	480	800007-9952-21
0.04	0.16	1.90	81	1.36	1.28	2.5	2.58	5.6	0.6	100	0.3	250	460	800007-9801-21
0.08	0.14	1.19	81	1.64	-0.17	2.0	2.87	5.6	0.9	103	-2.6	190	490	800007-9751-21
0.08	0.21	1.41	78	2.07	1.15	1.9	2.60	6.6	2.1	102		260	490	800017-593-22
0.05	0.12	1.08	79	1.25	0.69	1.9	2.86	5.8	1.9	97	1.2	270		800017-239-22
0.02	0.08	1.65	80	1.86	-0.62	2.2	2.91	4.3	0.4	104		240		800017-232-22
0.08	0.18	2.42	78	2.27	0.86	2.5	2.81	4.2	-0.2	97		280	520	800017-0034-22
0.03	0.04	1.86	78	2.34	0.90	1.8	2.96	5.0	-0.1	104		290	490	800017-242-22
0.06	0.18	2.06	81	2.24	1.20	2.2	2.82	4.9	0.4	102	0.3	240	480	800017-229-21
0.05	0.23	0.62	81	1.61	0.48	2.0	2.67	6.2	1.1	103	-0.3	230	450	800017-201-22
0.14	0.36	1.63	79	1.10	0.64	2.2	2.62	6.0	0.5	102	1.6	270		800017-355-22
0.06	0.15	2.73	81	2.56	1.18	3.1	3.01	2.3	-0.7	104	1.7	240	450	800007-9326-20
0.10	0.16	1.15	78	0.99	0.83	2.2	2.89	5.0	0.3	102		280	490	800017-206-22
0.09	0.09	1.24	78	0.91	0.14	2.4	2.94	5.1	-0.2	104	-0.4		490	800017-636-22
0.05	0.12	1.35	80	1.32	-0.07	2.2	2.74	6.2	1.8	98		280		800017-0037-21
0.06	0.17	1.23	79	0.71	0.87	1.6	2.79	5.4	1.1	104	-3.4	240		800017-634-22
0.07	0.22	1.70	79	1.10	1.17	1.9	2.75	5.6	1.3	101	-2.3	250		800017-163-22
0.02	0.01	2.88	81	2.28	1.68	2.4	3.02	3.2	-0.2	95	-0.2	250	520	800007-9492-21
0.06	0.10	1.97	79	1.18	0.70	2.2	2.67	4.4	-0.2	98		240	460	800007-9888-21
0.09	0.06	3.05	82	2.61	1.64	2.5	3.01	3.2	-1.0	100	2.7	220	520	800017-234-21
0.03	0.02	1.88	81	1.54	0.83	3.1	2.62	4.8	-0.1	99	0.6	240	450	800007-9332-21
0.05	0.12	2.95	81	2.51	2.07	4.0	3.20	1.9	0.6	105	1.6	170		

Protein%	Fett%	TYP	Säkerhet%	JUVER	BEN	Kolvning F	Celltal	PL	FI	Mj hastig	SCR	Pris kr	Pris sexad	Svensk ID
0.14	0.28	1.85	93	1.36	2.16	2.4	2.91	3.9	1.7	100	0.1	270	530	800017-472-19
-0.02	0.08	0.63	99	0.85	-0.86	2.5	2.84	2.4	-1.3	97	0.1	290	530	800007-9188-17
0.09	0.19	2.40	99	2.21	2.27	2.2	2.88	4.2	0.7	103	-0.9	470	670	800007-8951-19
0.05	0.14	1.07	93	0.84	0.69	2.6	2.94	3.1	1.0	98	-0.2	270	470	800017-647-19
0.08	0.04	1.62	98	1.26	1.40	2.4	2.78	4.4	2.1	103	-1.2	310		800007-8885-19
0.08	0.28	0.24	95	0.51	-0.44	2.1	2.99	4.7	-0.6	104	1.4	270	510	800007-8190-19
0.00	0.06	2.57	99	2.07	1.75	2.5	2.80	3.4	0.1	104	-1.1	290	550	800007-6707-16
0.02	-0.04	1.89	87	1.65	0.48	2.1	2.78	2.5	0.1	95		170		800007-9530-18


TERMS OF USE. WARRANTY STATEMENT

Products sold by World Wide Sires, Ltd. or its affiliates to a buyer shall not be used other than as authorized by the terms and conditions in the sales invoice. Each conventionally processed semen straw (not sex sorted) shall be used only for insemination of a female bovine. ALL OTHER USES OF BOVINE SEMEN FROM WORLD WIDE SIRES, LTD. AND ITS AFFILIATES ARE STRICTLY PROHIBITED WITHOUT THE PRIOR WRITTEN CONSENT OF SELECT Sires INC. INCLUDING (WITHOUT LIMITATION) GENOTYPING, SEQUENCING, CLONING, GENETIC ANALYSIS, GENETIC MANIPULATION OR FOR RESEARCH. World Wide Sires, Ltd., Select Sires Inc., its member cooperatives, its agents or employees cannot and do not guarantee the conception rate, gender, quality or productivity to be obtained in connection with the use of its products or recommended techniques. It makes no warranties of any kind whatsoever, expressed or implied, which extend beyond the description of its products and hereby disclaims all warranties of merchantability and fitness for a particular purpose. In the unlikely event that any of our products shall be proven to be defective, damages resulting from their use shall exclude consequential damages and be limited to the purchase price of the product.

Limitations and Conditions of Sale: gender SELECTED semen shall be used only for the single insemination of one female bovine during natural ovulation with the intent to produce single offspring unless specifically approved on an individual customer basis by Sexing Technologies in writing. As a condition of purchasing gender SELECTED semen, the purchaser agrees that gender SELECTED semen will not be reverse sorted or re-sorted unless specifically permitted, in advance, on a case-by-case basis by Select Sires in writing. Select Sires intends to monitor the use of the gender SELECTED semen and vigorously enforce these restrictions on use. Please see <http://www.selectsires.com/designations/gendersselected.html> for additional details.

 "GForce", "GForce+", "Showcase", and "Elite Sexed Fertility" are trademarks of Select Sires Inc.

 "FeedPRO", "RobotPRO", "MasitisResistantPRO", "FertilityPRO" and "GrazingPRO" are registered trademarks of Select Sires Inc.

 All gender SELECTED semen is processed using Ultraplus™ technology. Ultraplus is a trademark of STGen LLC. "gender SELECTED" semen is a trademark of Select Sires Inc.



WORLD WIDE SIRES, LTD.®

HARMONY

250H015955 AOT PERFECT HARMONY-ET

TR TP TC TY TV TL TD TE HH1T HH2T HH3T HH4T HH5T HH6T

H0840003220248849 Sfbnr: 93518 kodnr: 9-8654

PERFECT X POSITIVE X DELTA

99% RHA DMS: 234-345 aAa: 423 B-Casein: A1A2 K-Casein: AB

MGD: Cookiecutter DTA Habitan-ET



Dam: AOT Positive Hallmark-ET



CDCB-S/HA Genomic Evaluation 8/24 0 Dtrs/0 Herds

Type: 2.73	UDC: 2.56	FLC: 1.18	BWC 1.17	81%R	GTPI +3023
Storlek	Låg			1.99	Reslig
Styrka	Vek			1.52	Starkt
Kroppsdjup	Grund			1.57	Djup
Mjölktyp	Täta revben			2.03	Öppna revben
Kors bredd	Smalt			2.64	Brett
Korslutning	Höga bärben			1.41	Sluttande
Ben sidan	Rak			0.11	Vinklad
Ben bakifrån	Tät			1.99	Parallell
Kotvinkel	Låg			1.50	Hög
Ben bedömning	Låg			1.38	Hög
Fram juver	Svagt			3.09	Starkt
Bakjuver höjd	Låg			3.21	Hög
Bakjuver bredd	Smalt			3.89	Brett
Juveligament	Svagt			2.21	Starkt
Juver djup	Djup			1.75	Grund
Spenplac fram	Vid			1.72	Tät
Spenplac bak	Vid			2.40	Tät
Spenlängd	Kort			0.00	Lång

CDCB-S Genomic & Zoetis Evaluation 8/24 0 Dtrs/0 Herds

Milk	1632	82%R	NMS	\$825
Protein	0.06%	69	DWPS	\$623
Fat	0.15%	103	CMS	\$836

Health and Fertility CDCB, CDN & Zoetis 8/24

SCS	3.01	80%R	MAS	0.9	75%R	PL	2.3	79%R
LIV	-2.9	74%R	DPR	-1.7	79%R	HCR	1.2	79%R
CCR	-0.8	78%R	FI	-0.7		SCE	3.1%	98%R
WTS	-\$97		DCE	1.8%	70%R	DSB	4.2%	64%R
CWS	-\$83		SCR	1.7	98%R	MS	104	80%R

REALITY*RC

29H021069 DENOVO 80141 REALITY-ET

RC TP TC TY TV TL TD TE HH1T HH2T HH3T HH4T HH5T HH6T

H0840003249882045 Sfbnr: 93806 kodnr: 9-9022

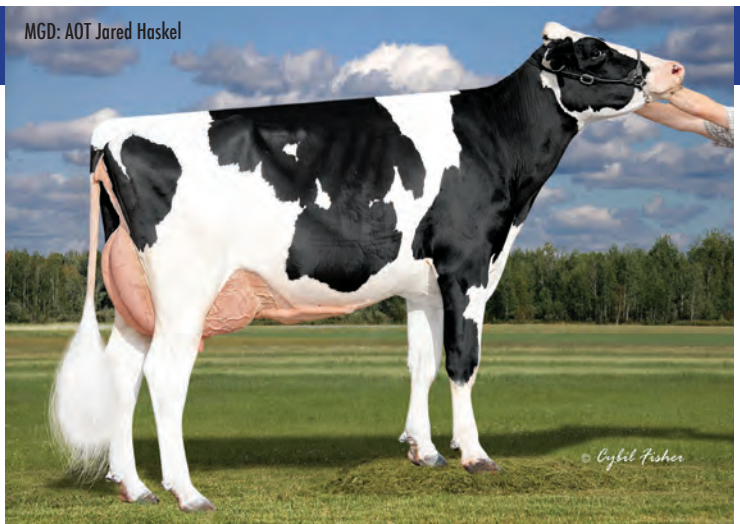
ROCKY-RED X ACURA X JARED

99% RHA DMS: aAa: B-Casein: K-Casein:

MGGD: Cookiecutter DTA Habitan-ET



MGD: AOT Jared Haskel



CDCB-S/HA Genomic Evaluation 8/24 0 Dtrs/0 Herds

Type: 1.15	UDC: 0.99	FLC: 0.83	BWC -0.03	78%R	GTPI +3003
Storlek	Låg			0.64	Reslig
Styrka	Vek			0.48	Starkt
Kroppsdjup	Grund			0.67	Djup
Mjölktyp	Täta revben			1.49	Öppna revben
Kors bredd	Smalt			0.73	Brett
Korslutning	Höga bärben			0.58	Sluttande
Ben sidan	Rak			0.83	Vinklad
Ben bakifrån	Tät			0.84	Parallell
Kotvinkel	Låg			0.30	Hög
Ben bedömning	Låg			0.99	Hög
Fram juver	Svagt			0.95	Starkt
Bakjuver höjd	Låg			1.64	Hög
Bakjuver bredd	Smalt			1.91	Brett
Juveligament	Svagt			0.15	Starkt
Juver djup	Djup			0.31	Grund
Spenplac fram	Vid			0.38	Tät
Spenplac bak	Vid			0.07	Tät
Spenlängd	Kort			-0.04	Lång

CDCB-S Genomic & Zoetis Evaluation 8/24 0 Dtrs/0 Herds

Milk	1393	81%R	NMS	\$1027
Protein	0.10%	72	DWPS	N/A
Fat	0.16%	97	CMS	\$1046

Health and Fertility CDCB, CDN & Zoetis 8/24

SCS	2.89	76%R	MAS	0.6	71%R	PL	5.0	75%R
LIV	2.3	72%R	DPR	-0.4	75%R	HCR	1.7	72%R
CCR	0.2	75%R	FI	0.3		SCE	2.2%	72%R
WTS	N/A		DCE	2.2%	71%R	DSB	4.7%	65%R
CWS	N/A		SCR	N/A		MS	102	76%R

MODERN

29H021067 DENOVO 19481 MODERN-ET
 TR TP TC TY TV TL TD TE HH1T HH2T HH3T HH4T HH5T HH6T
 H0840003253682842 Sfbnr: 94035 kodnr: 9-9135
MEMORIAL-P X ACURA X JARED
 99% RHA DMS: aAa: B-Casein: K-Casein:

MGGD: Cookiecutter DTA Habitan-ET



CDCB-S Genomic & Zoetis Evaluation 8/24 0 Dtrs/0 Herds

Milk	1887	81%R	NMS	\$1071
Protein	0.09%	83	DWPS	N/A
Fat	0.09%	96	CMS	\$1086

Health and Fertility CDCB, CDN & Zoetis 8/24

SCS	2.94	77%R	MAS	-0.1	71%R	PL	5.1	75%R
LIV	0.7	72%R	DPR	-1.4	75%R	HCR	-0.1	73%R
CCR	-0.3	75%R	FI	-0.2	SCE	2.4%	71%R	
WTS	N/A	DCE	2.4%	71%R	DSB	4.8%	65%R	
CWS	N/A	SCR	-0.4	78%R	MS	104	75%R	

MGD: AOT Jared Haskel



CDCB-S/HA Genomic Evaluation 8/24 0 Dtrs/0 Herds

Type: 1.24	UDC: 0.91	FLC: 0.14	BWC -0.42	78%R	GTPI +2994
Storlek	Låg			0.65	Reslig
Styrka	Vek			0.25	Starkt
Kroppsdjup	Grund			0.49	Djup
Mjölktyp	Täta revben			1.90	Öppna revben
Kors bredd	Smalt			0.63	Brett
Korslutning	Höga bärben			0.84	Sluttande
Ben sidan	Rak			0.67	Vinklad
Ben bakifrån	Tät			-0.03	Parallell
Kotvinkel	Låg			-0.06	Hög
Ben bedömning	Låg			0.39	Hög
Fram juver	Svagt			0.35	Starkt
Bakjuver höjd	Låg			1.53	Hög
Bakjuver bredd	Smalt			2.46	Brett
Juveligament	Svagt			0.83	Starkt
Juver djup	Djup			-0.41	Grund
Spenplac fram	Vid			0.66	Tät
Spenplac bak	Vid			0.68	Tät
Spenlängd	Kort			0.17	Lång

OURO

29H021158 PINE-TREE 8466 OVERV 590-ET
 TR TP TC TY TV TL TD TE HH1T HH2T HH3T HH4T HH5T HH6T
 H0840003250267046 Sfbnr: 93803 kodnr: 9-8794
OVERVIEW X LEGACY X ACHIEVER
 99% RHA DMS: aAa: B-Casein: K-Casein:

MGD: Pine-Tree Era Achie 7593-ET



CDCB-S Genomic & Zoetis Evaluation 8/24 0 Dtrs/0 Herds

Milk	1471	82%R	NMS	\$961
Protein	0.05%	59	DWPS	N/A
Fat	0.12%	88	CMS	\$975

Health and Fertility CDCB, CDN & Zoetis 8/24

SCS	2.74	79%R	MAS	1.3	72%R	PL	6.2	77%R
LIV	0.6	72%R	DPR	0.6	77%R	HCR	2.3	75%R
CCR	2.3	77%R	FI	1.8	SCE	2.2%	63%R	
WTS	N/A	DCE	2.5%	60%R	DSB	4.6%	59%R	
CWS	N/A	SCR	N/A		MS	98	77%R	

MGD: Pine-Tree Era Achie 7593-ET



CDCB-S/HA Genomic Evaluation 8/24 0 Dtrs/0 Herds

Type: 1.35	UDC: 1.32	FLC: -0.07	BWC 0.08	80%R	GTPI +2966
Storlek	Låg			1.07	Reslig
Styrka	Vek			0.36	Starkt
Kroppsdjup	Grund			0.58	Djup
Mjölktyp	Täta revben			1.64	Öppna revben
Kors bredd	Smalt			1.73	Brett
Korslutning	Höga bärben			-1.45	Sluttande
Ben sidan	Rak			0.30	Vinklad
Ben bakifrån	Tät			-0.10	Parallell
Kotvinkel	Låg			0.00	Hög
Ben bedömning	Låg			0.26	Hög
Fram juver	Svagt			1.46	Starkt
Bakjuver höjd	Låg			2.03	Hög
Bakjuver bredd	Smalt			1.97	Brett
Juveligament	Svagt			0.91	Starkt
Juver djup	Djup			0.71	Grund
Spenplac fram	Vid			0.62	Tät
Spenplac bak	Vid			0.75	Tät
Spenlängd	Kort			0.04	Lång

BRIGGS-P

94H021071 DENOVO 80128 BRIGGS-P-ET

TR PC TC TV TL TD TE HH1T HH2T HH3T HH4T HH5T HH6T

HO840003249882032 Stbnr: 94034 kodnr: 9-9134

ELVER-P X SHELDON X RENEGADE

99% RHA DMS: aAa: B-Casein: K-Casein:



Denovo 80128 Briggs-P-ET



CDCB-S Genomic & Zoetis Evaluation 8/24 0 Dtrs/0 Herds

Milk	1235	81%R	NMS	\$949
Protein	0.06%	55	DWPS	N/A
Fat	0.17%	92	CMS	\$963

Health and Fertility CDCB, CDN & Zoetis 8/24

SCS	2.79	77%R	MAS	2.0	70%R	PL	5.4	75%R
LIV	2.3	72%R	DPR	0.0	74%R	HCR	1.2	72%R
CCR	2.2	74%R	FI	1.1	SCE	1.6%	73%R	
WTS	N/A	DCE	1.6%	70%R	DSB	3.6%	64%R	
CWS	N/A	SCR	-3.4	71%R	MS	104	75%R	

CDCB-S/HA Genomic Evaluation 8/24 0 Dtrs/0 Herds

Type: 1.23	UDC: 0.71	FLC: 0.87	BWC 0.03	79%R	GTPI +2941
Storlek	Låg			0.75	Reslig
Styrka	Vek			0.51	Starkt
Kroppsdjup	Grund			0.57	Djup
Mjölktyp	Täta revben			1.36	Öppna revben
Kors bredd	Smalt			0.51	Brett
Korslutning	Höga bärben			-0.25	Sluttande
Ben sidan	Rak			0.40	Vinklad
Ben bakifrån	Tät			1.18	Parallell
Kotvinkel	Låg			0.88	Hög
Ben bedömning	Låg			0.91	Hög
Fram juver	Svagt			1.47	Starkt
Bakjuver höjd	Låg			0.58	Hög
Bakjuver bredd	Smalt			1.03	Brett
Juveligament	Svagt			-0.02	Starkt
Juver djup	Djup			1.10	Grund
Spenplac fram	Vid			0.11	Tät
Spenplac bak	Vid			-0.30	Tät
Spenlängd	Kort			-0.14	Lång

EVENTIDE-P

29H021016 DENOVO 30144 EVENTIDE-P-ET

TR PC TC TV TL TD TE HH1T HH2T HH3T HH4T HH5T HH6T

HO840003236339746 Stbnr: 93804 kodnr: 9-9018

ELVER-P X SHELDON X RENEGADE

99% RHA DMS: aAa: B-Casein: K-Casein:



Denovo 30144 Eventide-P-ET



CDCB-S Genomic & Zoetis Evaluation 8/24 0 Dtrs/0 Herds

Milk	819	81%R	NMS	\$878
Protein	0.07%	45	DWPS	N/A
Fat	0.22%	90	CMS	\$894

Health and Fertility CDCB, CDN & Zoetis 8/24

SCS	2.75	77%R	MAS	2.7	70%R	PL	5.6	75%R
LIV	4.0	72%R	DPR	0.6	74%R	HCR	1.1	72%R
CCR	2.1	74%R	FI	1.3	SCE	1.9%	72%R	
WTS	N/A	DCE	2.3%	70%R	DSB	4.9%	64%R	
CWS	N/A	SCR	-2.3	58%R	MS	101	75%R	

CDCB-S/HA Genomic Evaluation 8/24 0 Dtrs/0 Herds

Type: 1.70	UDC: 1.10	FLC: 1.17	BWC 1.14	79%R	GTPI +2938
Storlek	Låg			1.00	Reslig
Styrka	Vek			1.24	Starkt
Kroppsdjup	Grund			0.82	Djup
Mjölktyp	Täta revben			0.27	Öppna revben
Kors bredd	Smalt			0.45	Brett
Korslutning	Höga bärben			-0.43	Sluttande
Ben sidan	Rak			-0.55	Vinklad
Ben bakifrån	Tät			1.71	Parallell
Kotvinkel	Låg			1.47	Hög
Ben bedömning	Låg			1.17	Hög
Fram juver	Svagt			2.06	Starkt
Bakjuver höjd	Låg			0.77	Hög
Bakjuver bredd	Smalt			1.24	Brett
Juveligament	Svagt			0.48	Starkt
Juver djup	Djup			1.78	Grund
Spenplac fram	Vid			0.56	Tät
Spenplac bak	Vid			0.15	Tät
Spenlängd	Kort			0.28	Lång

HAS IT ALL

7H016295 DUCKETT PFCT HAS IT ALL-ET

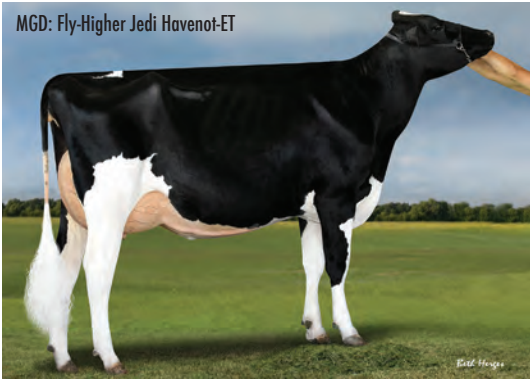
TR TP TC TY TV TL TD TE HH1T HH2T HH3T HH4T HH5T HH6T

H0840003235342391 Sfbnr: 93604 kodnr: 9-8685

PERFECT X DOC X JEDI

99% RHA DMS: 123-126 aAa: 135 B-Casein: A2A2 K-Casein: AB

MGD: Fly-Higher Jedi Havenot-ET



Dam: S-S-I Doc Have Not 8784-ET



CDCB-S/HA Genomic Evaluation 8/24 0 Dtrs/0 Herds

Type: 2.88	UDC: 2.28	FLC: 1.68	BWC 1.42	81%R	GTPI +2914
Storlek	Låg			1.27	Reslig
Styrka	Vek			1.79	Starkt
Kroppsdjup	Grund			1.66	Djup
Mjölktyp	Täta revben			1.73	Öppna revben
Kors bredd	Smalt			3.03	Brett
Korslutning	Höga bärben			-1.06	Sluttande
Ben sidan	Rak			-0.40	Vinklad
Ben bakifrån	Tät			2.77	Parallell
Kotvinkel	Låg			1.94	Hög
Ben bedömning	Låg			1.55	Hög
Fram juver	Svagt			2.43	Starkt
Bakjuver höjd	Låg			3.23	Hög
Bakjuver bredd	Smalt			4.07	Brett
Juveligament	Svagt			1.91	Starkt
Juver djup	Djup			0.72	Grund
Spenplac fram	Vid			0.86	Tät
Spenplac bak	Vid			1.63	Tät
Spenlängd	Kort			1.07	Lång

CDCB-S Genomic & Zoetis Evaluation 8/24 0 Dtrs/0 Herds

Milk	1863	82%R	NMS	\$716
Protein	0.02%	63	DWPS	\$638
Fat	0.01%	75	CMS	\$719

Health and Fertility CDCB, CDN & Zoetis 8/24

SCS	3.02	80%R	MAS	2.0	74%R	PL	3.2	78%R
LIV	-2.6	74%R	DPR	-1.3	78%R	HCR	0.8	76%R
CCR	0.3	78%R	FI	-0.2		SCE	2.4%	97%R
WTS	-\$26		DCE	2.3%	70%R	DSB	5.1%	64%R
CWS	-\$20		SCR	-0.2	96%R	MS	95	80%R

SHARP RED

29H020292 3STAR OH SHARP-RED-ET

TP TC TY TV TL TD TE HH1T HH2T HH3T HH4T HH5T HH6T

HONLD000632007873 Sfbnr: 93758 kodnr: 9-8755

CRISALIS *RC X MARK *RC X SALVATORE RC

99% RHA DMS: aAa: B-Casein: K-Casein:



3Star OH Sharp-Red-ET



CDCB-S/HA Genomic Evaluation 8/24 0 Dtrs/0 Herds

Type: 1.97	UDC: 1.18	FLC: 0.70	BWC -0.15	79%R	GTPI +2889
Storlek	Låg			1.96	Reslig
Styrka	Vek			0.50	Starkt
Kroppsdjup	Grund			1.22	Djup
Mjölktyp	Täta revben			2.65	Öppna revben
Kors bredd	Smalt			1.12	Brett
Korslutning	Höga bärben			-0.34	Sluttande
Ben sidan	Rak			1.17	Vinklad
Ben bakifrån	Tät			1.28	Parallell
Kotvinkel	Låg			0.67	Hög
Ben bedömning	Låg			1.07	Hög
Fram juver	Svagt			1.28	Starkt
Bakjuver höjd	Låg			2.42	Hög
Bakjuver bredd	Smalt			2.42	Brett
Juveligament	Svagt			0.48	Starkt
Juver djup	Djup			0.70	Grund
Spenplac fram	Vid			1.20	Tät
Spenplac bak	Vid			0.70	Tät
Spenlängd	Kort			1.24	Lång

CDCB-S Genomic & Zoetis Evaluation 8/24 0 Dtrs/0 Herds

Milk	1454	80%R	NMS	\$830
Protein	0.06%	62	DWPS	N/A
Fat	0.10%	84	CMS	\$847

Health and Fertility CDCB, CDN & Zoetis 8/24

SCS	2.67	77%R	MAS	0.2	71%R	PL	4.4	76%R
LIV	0.4	72%R	DPR	-1.0	76%R	HCR	-0.7	75%R
CCR	-0.1	76%R	FI	-0.2		SCE	2.2%	71%R
WTS	N/A		DCE	2.4%	71%R	DSB	5.2%	65%R
CWS	N/A		SCR	N/A		MS	98	79%R

PARTAKE

250H016121 SIEMERS H PARTAKE 35318-ET

TR TP TC TV TL TD TE HH1T HH2T HH3T HH4T HH5T HH6T

H0840003229290983 Sfbnr: 93919 kodnr: 9-9027

HANANS X DELTA-LAMBDA X DENVER

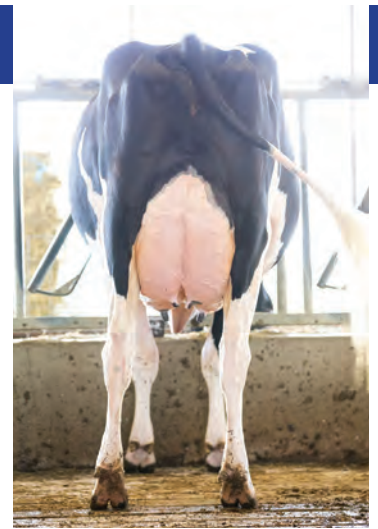
99% RHA DMS: 234-246 aAa: 156 B-Casein: A2A2 K-Casein: BB



MGD: Siemers Denver Paris-ET



Dam: Siemers Lmda Paris 27856-ET



CDCB-S/HA Genomic Evaluation 8/24 0 Dtrs/0 Herds

Type: 3.05	UDC: 2.61	FLC: 1.64	BWC 0.10	82%R	GTPI +2872
Storlek	Låg			1.95	Reslig
Styrka	Vek			0.62	Starkt
Kroppsdjup	Grund			1.52	Djup
Mjölktyp	Täta revben			2.99	Öppna revben
Kors bredd	Smalt			2.90	Brett
Korslutning	Höga bärben			-0.65	Sluttande
Ben sidan	Rak			-0.90	Vinklad
Ben bakifrån	Tät			2.39	Parallell
Kotvinkel	Låg			2.39	Hög
Ben bedömning	Låg			1.79	Hög
Fram juver	Svagt			2.50	Starkt
Bakjuver höjd	Låg			4.24	Hög
Bakjuver bredd	Smalt			4.29	Brett
Juveligament	Svagt			1.88	Starkt
Juver djup	Djup			1.02	Grund
Spenplac fram	Vid			1.90	Tät
Spenplac bak	Vid			2.15	Tät
Spenlängd	Kort			0.40	Lång

CDCB-S Genomic & Zoetis Evaluation 8/24 0 Dtrs/0 Herds

Milk	1182	83%R	NMS	\$727
Protein	0.09%	62	DWPS	\$672
Fat	0.06%	61	CMS	\$741

Health and Fertility CDCB, CDN & Zoetis 8/24

SCS	3.01	81%R	MAS	1.4	74%R	PL	3.2	79%R
LIV	-1.0	73%R	DPR	-1.5	80%R	HCR	1.4	78%R
CCR	-0.8	79%R	FI	-1.0	SCE	2.5%	93%R	
WTS	-\$43		DCE	1.7%	70%R	DSB	4.6%	64%R
CWS	-\$26		SCR	2.7	93%R	MS	100	78%R

AMEN-PP

7H016099 AR-JOY CU LP AMEN-PP-ET

TR PP TC TV TL TD TE HH1T HH2T HH3T HH4T HH5T HH6T

H0840003205425912 Sfbnr: 93601 kodnr: 9-8657

LUSTER-P X DRASTIC-P X JEDI

99% RHA DMS: 234-123 aAa: 342 B-Casein: A2A2 K-Casein: AB



MGD: Guided-Path Jedi Aruba



MGD: Guided-Path Jedi Aruba



Billy Heath

CDCB-S/HA Genomic Evaluation 8/24 0 Dtrs/0 Herds

Type: 1.88	UDC: 1.54	FLC: 0.83	BWC 0.35	81%R	GTPI +2847
Storlek	Låg			2.02	Reslig
Styrka	Vek			0.68	Starkt
Kroppsdjup	Grund			0.99	Djup
Mjölktyp	Täta revben			1.93	Öppna revben
Kors bredd	Smalt			1.31	Brett
Korslutning	Höga bärben			-0.34	Sluttande
Ben sidan	Rak			0.04	Vinklad
Ben bakifrån	Tät			1.38	Parallell
Kotvinkel	Låg			1.22	Hög
Ben bedömning	Låg			1.14	Hög
Fram juver	Svagt			2.17	Starkt
Bakjuver höjd	Låg			2.64	Hög
Bakjuver bredd	Smalt			2.04	Brett
Juveligament	Svagt			0.59	Starkt
Juver djup	Djup			1.95	Grund
Spenplac fram	Vid			-0.42	Tät
Spenplac bak	Vid			-0.38	Tät
Spenlängd	Kort			0.16	Lång

CDCB-S Genomic & Zoetis Evaluation 8/24 0 Dtrs/0 Herds

Milk	1506	82%R	NMS	\$819
Protein	0.03%	55	DWPS	\$676
Fat	0.02%	64	CMS	\$832

Health and Fertility CDCB, CDN & Zoetis 8/24

SCS	2.62	79%R	MAS	2.4	74%R	PL	4.8	78%R
LIV	1.3	75%R	DPR	-0.9	77%R	HCR	0.2	75%R
CCR	0.9	77%R	FI	-0.1	SCE	3.1%	96%R	
WTS	-\$90		DCE	2.5%	70%R	DSB	3.7%	64%R
CWS	-\$39		SCR	0.6	96%R	MS	99	80%R

COMBINATION

7H016105 EXELS COMBINATION-ET

TR TP TC TY TL TE HH1T HH2T HH3T HH4T HH5T HH6T

H0840003221284374 Sibnr: 93759 kodnr: 9-8778

LOGISTICS X DOC X MONTROSS

99% RHA DMS: 123-234 aAa: 243 B-Casein: A1A2 K-Casein: BB

MGD: Den-K Montro Tierra 1406-ET



Dam: Den-K Doc Jeanette 458-ET



Frank Robinson

CDCB-S/HA Genomic Evaluation 8/24 0 Dtrs/0 Herds

Type: 2.95	UDC: 2.51	FLC: 2.07	BWC 0.44	81%R	GTPI +2824
Storlek	Låg			1.99	Reslig
Styrka	Vek			1.26	Starkt
Kroppsdjup	Grund			1.45	Djup
Mjölktyp	Täta revben			2.59	Öppna revben
Kors bredd	Smalt			1.02	Brett
Korslutning	Höga bärben			-1.59	Sluttande
Ben sidan	Rak			0.59	Vinklad
Ben bakifrån	Tät			2.63	Parallell
Kotvinkel	Låg			2.41	Hög
Ben bedömning	Låg			2.25	Hög
Fram juver	Svagt			2.73	Starkt
Bakjuver höjd	Låg			4.10	Hög
Bakjuver bredd	Smalt			3.94	Brett
Juverligament	Svagt			1.37	Starkt
Juver djup	Djup			1.35	Grund
Spenplac fram	Vid			0.84	Tät
Spenplac bak	Vid			1.12	Tät
Spenlängd	Kort			-0.45	Lång

CDCB-S Genomic & Zoetis Evaluation 8/24 0 Dtrs/0 Herds

Milk	1145	82%R	NMS	\$603
Protein	0.05%	49	DWPS	\$317
Fat	0.12%	75	CMS	\$607

Health and Fertility CDCB, CDN & Zoetis 8/24

SCS	3.20	79%R	MAS	-1.1	73%R	PL	1.9	77%R
LIV	-4.5	72%R	DPR	-0.3	77%R	HCR	1.9	75%R
CCR	0.2	77%R	FI	0.6	SCE	4.0%	93%R	
WTS	-\$262	DCE	3.0%	70%R	DSB	5.3%	64%R	
CWS	\$10	SCR	1.6	93%R	MS	105	79%R	

TROOPER

14H015179 PLAIN-KNOLL RENEGAD TROOPER

TR TP TC TY TL TE HH1T HH2T HH3T HH4T HH5T HH6T

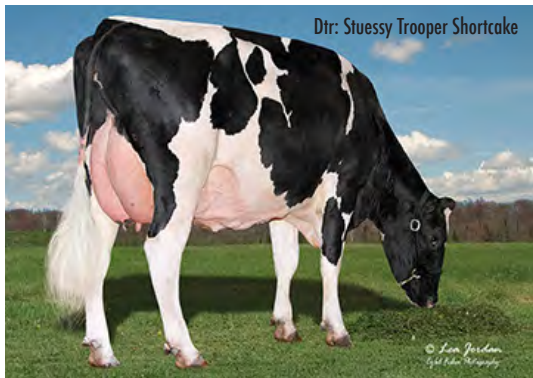
H0840003149934610 Sibnr: 93926 kodnr: 9-9096

RENEGADE X LEGENDARY X JOSUPER

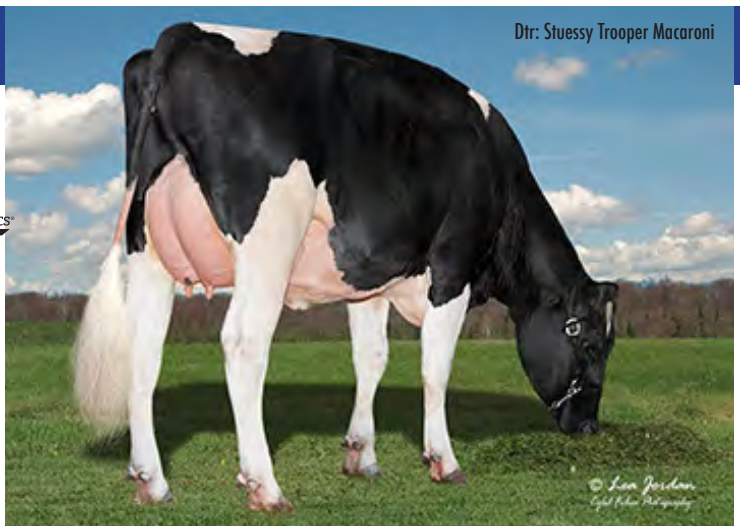
99% RHA DMS: 456-345 aAa: 432 B-Casein: A1A2 K-Casein: AB

Accelerated Genetics

Dtr: Stuessy Trooper Shortcake



Dtr: Stuessy Trooper Macaroni



Sean Jordan
Loyal to the Breeds

CDCB-S/HA Genomic Evaluation 8/24 126 Dtrs/39 Herds

Type: 1.85	UDC: 1.36	FLC: 2.16	BWC 1.09	93%R	GTPI +3201
Storlek	Låg			1.22	Reslig
Styrka	Vek			1.11	Starkt
Kroppsdjup	Grund			0.52	Djup
Mjölktyp	Täta revben			0.22	Öppna revben
Kors bredd	Smalt			0.40	Brett
Korslutning	Höga bärben			-0.73	Sluttande
Ben sidan	Rak			-0.69	Vinklad
Ben bakifrån	Tät			2.72	Parallell
Kotvinkel	Låg			2.14	Hög
Ben bedömning	Låg			2.15	Hög
Fram juver	Svagt			1.86	Starkt
Bakjuver höjd	Låg			2.20	Hög
Bakjuver bredd	Smalt			2.13	Brett
Juverligament	Svagt			0.35	Starkt
Juver djup	Djup			0.93	Grund
Spenplac fram	Vid			-0.07	Tät
Spenplac bak	Vid			0.21	Tät
Spenlängd	Kort			0.34	Lång

CDCB-S Genomic & Zoetis Evaluation 8/24 820 Dtrs/169 Herds

Milk	1199	98%R	NMS	\$1032
Protein	0.14%	75	DWPS	\$996
Fat	0.28%	121	CMS	\$1056

Health and Fertility CDCB, CDN & Zoetis 8/24

SCS	2.91	96%R	MAS	1.5	79%R	PL	3.9	89%R
LIV	-0.2	75%R	DPR	0.8	91%R	HCR	2.1	94%R
CCR	2.5	91%R	FI	1.7	SCE	2.4%	99%R	
WTS	-\$40	DCE	3.1%	87%R	DSB	5.1%	88%R	
CWS	-\$23	SCR	0.1	99%R	MS	100	80%R	

LIONEL

7H014454 MR T-SPRUCE FRAZZ LIONEL-ET

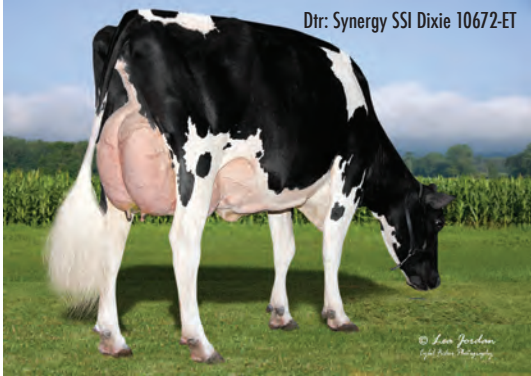
TR TP TC TY TV TL TD TE HH1T HH2T HH3T HH4T HH5T HH6T

H0840003142490309 S1bnr: 93513 kodnr: 9-8604

FRAZZLED X MONTROSS X SUPERSIRE

98% RHA DMS: 345-135 aAa: 423 B-Casein: A2A2 K-Casein: AA

Dtr: Synergy SSI Dixie 10672-ET



Dtr: Jenny-Lou-KJ Lionel Aimee



CDCB-S/HA Genomic Evaluation 8/24 669 Dtrs/84 Herds

Type: 0.63	UDC: 0.85	FLC: -0.86	BWC -0.62	99%R	GTPI +3141
Storlek	Låg			0.31	Reslig
Styrka	Vek			0.24	Starkt
Kroppsdjup	Grund			0.23	Djup
Mjölktyp	Täta revben			2.39	Öppna revben
Kors bredd	Smalt			1.40	Brett
Korslutning	Höga bärben			-0.90	Sluttande
Ben sidan	Rak			0.32	Vinklad
Ben bakifrån	Tät			-0.87	Parallell
Kotvinkel	Låg			-1.11	Hög
Ben bedömning	Låg			-0.65	Hög
Fram juver	Svagt			0.19	Starkt
Bakjuver höjd	Låg			1.90	Hög
Bakjuver bredd	Smalt			3.22	Brett
Juveligament	Svagt			-0.50	Starkt
Juver djup	Djup			-1.29	Grund
Spenplac fram	Vid			-0.12	Tät
Spenplac bak	Vid			0.36	Tät
Spenlängd	Kort			-0.06	Lång

IB/MACE-USA & Zoetis Evaluation 8/24 4659 Dtrs/289 Herds

Milk	3315	99%R	NMS	\$1199
Protein	-0.02%	99	DWPS	\$1146
Fat	0.08%	151	CMS	\$1202

Health and Fertility CDCB, CDN & Zoetis 8/24

SCS	2.84	99%R	MAS	-1.5	98%R	PL	2.4	99%R
LIV	-2.6	93%R	DPR	-4.4	98%R	HCR	2.8	98%R
CCR	-0.8	98%R	FI	-1.3	SCE	2.5%	99%R	
WTS	-\$198	DCE	3.2%	96%R	DSB	6.4%	95%R	
CWS	-\$58	SCR	0.1	98%R	MS	97	88%R	

PERFECT

7H015085 SIEMERS RENGD PERFECT-ET

TR TP TM TC TY TV TL TD TE HH1T HH2T HH3T HH4T HH5T HH6T

H0840003200124761 S1bnr: 93369 kodnr: 9-8566

RENEGADE X DELTA-LAMBDA X DENVER

99% RHA DMS: 135-561 aAa: 324 B-Casein: A2A2 K-Casein: BB

Dtr: Duckett Perfect Hallie-ET



Dir: Duckett Perfect Holly-ET



CDCB-S/HA Genomic Evaluation 8/24 2189 Dtrs/240 Herds

Type: 2.40	UDC: 2.21	FLC: 2.27	BWC 1.53	99%R	GTPI +3121
Storlek	Låg			0.94	Reslig
Styrka	Vek			1.42	Starkt
Kroppsdjup	Grund			0.95	Djup
Mjölktyp	Täta revben			0.77	Öppna revben
Kors bredd	Smalt			3.37	Brett
Korslutning	Höga bärben			-0.72	Sluttande
Ben sidan	Rak			0.17	Vinklad
Ben bakifrån	Tät			4.04	Parallell
Kotvinkel	Låg			1.51	Hög
Ben bedömning	Låg			1.85	Hög
Fram juver	Svagt			2.30	Starkt
Bakjuver höjd	Låg			2.92	Hög
Bakjuver bredd	Smalt			3.37	Brett
Juveligament	Svagt			1.85	Starkt
Juver djup	Djup			1.27	Grund
Spenplac fram	Vid			0.67	Tät
Spenplac bak	Vid			1.58	Tät
Spenlängd	Kort			1.04	Lång

IB/MACE-USA & Zoetis Evaluation 8/24 6382 Dtrs/407 Herds

Milk	1360	99%R	NMS	\$891
Protein	0.09%	67	DWPS	\$848
Fat	0.19%	103	CMS	\$908

Health and Fertility CDCB, CDN & Zoetis 8/24

SCS	2.88	99%R	MAS	3.4	92%R	PL	4.2	94%R
LIV	-3.4	86%R	DPR	-0.8	98%R	HCR	2.4	97%R
CCR	1.4	97%R	FI	0.7	SCE	2.2%	99%R	
WTS	\$11	DCE	1.7%	97%R	DSB	3.8%	97%R	
CWS	-\$14	SCR	-0.9	99%R	MS	103	92%R	

RUPERT

7H014985 S-S-I RENEGADE RUPERT-ET

TR TP TM TC TY TV TL TD TE HH1T HH2T HH3T HH4T HH5T HH6T

H0840003202794675 Sibnr: 94039 kodnr: 9-9139

RENEGADE X MATTERS X STOIC

99% RHA DMS: 234-123 aAa: 342 B-Casein: A2A2 K-Casein: BB

Dir: Lars-Acres Rupert Stelle



Dir: Lars-Acres Rupert Toya

© Lisa Jordan
Light Photo Photography

CDCB-S/HA Genomic Evaluation 8/24 289 Dtrs/80 Herds

Type: 1.07 UDC: 0.84 FLC: 0.69 BWC 0.50 93%R GTPI +3093

Property	Value	Property	Value
Storlek	Låg	Reslig	0.57
Styrka	Vek	Starkt	0.87
Kroppsdjup	Grund	Djup	0.45
Mjölktyp	Täta revben	Öppna revben	0.44
Kors bredd	Smalt	Brett	-0.49
Korslutning	Höga bärben	Sluttande	-0.30
Ben sidan	Rak	Vinklad	0.16
Ben bakifrån	Tät	Parallell	1.54
Kotvinkel	Låg	Hög	0.73
Ben bedömning	Låg	Hög	0.54
Fram juver	Svagt	Starkt	1.05
Bakjuver höjd	Låg	Hög	1.47
Bakjuver bredd	Smalt	Brett	1.64
Juveligament	Svagt	Starkt	0.31
Juver djup	Djup	Grund	0.41
Spenplac fram	Vid	Tät	-0.12
Spenplac bak	Vid	Tät	0.37
Spenlängd	Kort	Lång	1.65

IB/MACE-USA & Zoetis Evaluation 8/24 1107 Dtrs/223 Herds

Property	Value	Property	Value	
Milk	2129	98%R	NMS	\$1051
Protein	0.05%	82	DWPS	\$1047
Fat	0.14%	119	CMS	\$1062

Health and Fertility CDCB, CDN & Zoetis 8/24

Property	Value	Property	Value	Property	Value			
SCS	2.94	97%R	MAS	0.3	79%R	PL	3.1	89%R
LIV	-1.1	78%R	DPR	1.0	91%R	HCR	-2.5	89%R
CCR	2.2	91%R	FI	1.0	SCE	2.6%	98%R	
WTS	-\$71	DCE	2.3%	86%R	DSB	4.7%	83%R	
CWS	-\$9	SCR	-0.2	98%R	MS	98	86%R	

TAOS

7H015112 LEANINGHOUSE TAOS-ET

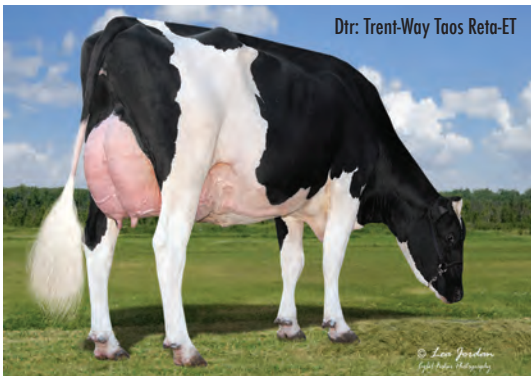
TR TP TM TC TY TV TL TD TE HH1T HH2T HH3T HH4T HH5T HH6T

H0840003151003682 Sibnr: 93363 kodnr: 9-8549

RENEGADE X JEDI X TATUM

99% RHA DMS: 135-345 aAa: 324 B-Casein: A1A2 K-Casein: BB

Dir: Trent-Way Taos Reta-ET



Dir: Sandy-Valley Tencel-ET

CDCB-S/HA Genomic Evaluation 8/24 1088 Dtrs/266 Herds

Type: 1.62 UDC: 1.26 FLC: 1.40 BWC 1.97 98%R GTPI +3073

Property	Value	Property	Value
Storlek	Låg	Reslig	1.97
Styrka	Vek	Starkt	1.40
Kroppsdjup	Grund	Djup	0.38
Mjölktyp	Täta revben	Öppna revben	-0.68
Kors bredd	Smalt	Brett	0.92
Korslutning	Höga bärben	Sluttande	0.25
Ben sidan	Rak	Vinklad	-0.20
Ben bakifrån	Tät	Parallell	1.91
Kotvinkel	Låg	Hög	1.50
Ben bedömning	Låg	Hög	1.67
Fram juver	Svagt	Starkt	2.21
Bakjuver höjd	Låg	Hög	1.52
Bakjuver bredd	Smalt	Brett	1.56
Juveligament	Svagt	Starkt	0.83
Juver djup	Djup	Grund	2.28
Spenplac fram	Vid	Tät	0.42
Spenplac bak	Vid	Tät	0.68
Spenlängd	Kort	Lång	1.64

IB/MACE-USA & Zoetis Evaluation 8/24 3008 Dtrs/508 Herds

Property	Value	Property	Value	
Milk	1871	99%R	NMS	\$891
Protein	0.08%	80	DWPS	\$763
Fat	0.04%	84	CMS	\$909

Health and Fertility CDCB, CDN & Zoetis 8/24

Property	Value	Property	Value	Property	Value			
SCS	2.78	98%R	MAS	1.0	88%R	PL	4.4	91%R
LIV	-0.4	79%R	DPR	2.0	94%R	HCR	-2.1	95%R
CCR	4.1	94%R	FI	2.1	SCE	2.4%	98%R	
WTS	-\$86	DCE	2.0%	95%R	DSB	4.2%	93%R	
CWS	-\$32	SCR	-1.2	98%R	MS	103	89%R	

ALONSO

29H019448 FB 7683 BILLY ALONSO-ET

TR TP TC TY TV TL TD TE HH1T HH2T HH3T HH4T HH5T HH6T

H0840003200650524 Sfbnr: 93165 kodnr: 9-8426

BILLY X FRAZZLED X DAMARIS

99% RHA DMS: aAa: 342 B-Casein: A2A2 K-Casein: AA



4TH DAM: Seagull-Bay Oman Mirror-ET



IB/MACE-USA & Zoetis Evaluation 8/24 681 Dtrs/116 Herds			
Milk	1550	98%R	NMS \$1158
Protein	0.08%	71	DWPS N/A
Fat	0.28%	136	CMS \$1171

Health and Fertility CDCB, CDN & Zoetis 8/24						
SCS	2.99	95%R	MAS 1.1	78%R	PL 4.7	89%R
LIV	1.4	75%R	DPR -2.4	90%R	HCR 1.4	91%R
CCR	-0.4	89%R	FI -0.6		SCE 2.1%	98%R
WTS	N/A		DCE 2.5%	88%R	DSB 4.3%	85%R
CWS	N/A		SCR 1.4	75%R	MS 104	79%R

CDCB-S/HA Genomic Evaluation 8/24 175 Dtrs/42 Herds					
Type: 0.24	UDC: 0.51	FLC: -0.44	BWC -0.60	95%R	GTPI +3013
Storlek	Låg				-0.80 Reslig
Styrka	Vek				-0.60 Starkt
Kroppsdjup	Grund				-0.78 Djup
Mjölktyp	Täta revben				0.22 Öppna revben
Kors bredd	Smalt				1.08 Brett
Korslutning	Höga bärben				-0.62 Sluttande
Ben sidan	Rak				1.66 Vinklad
Ben bakifrån	Tät				-0.43 Parallell
Kotvinkel	Låg				-1.10 Hög
Ben bedömning	Låg				-0.50 Hög
Fram juver	Svagt				0.28 Starkt
Bakjuver höjd	Låg				0.67 Hög
Bakjuver bredd	Smalt				0.48 Brett
Juveligament	Svagt				0.32 Starkt
Juver djup	Djup				-0.23 Grund
Spennplac fram	Vid				0.00 Tät
Spennplac bak	Vid				0.78 Tät
Spennlängd	Kort				-0.51 Lång

LUSTER-P

7H014160 CHERRY-LILY ZIP LUSTER-P-ET

TR PC TC TY TV TL TD TE HH1T HH2T HH3T HH4T HH5T HH6T

H0840003138843085 Sfbnr: 92559 kodnr: 9-7852

ZIPIT-P X KINGBOY X SUPERSIRE

99% RHA DMS: 234-123 aAa: 432516 B-Casein: A2A2 K-Casein: AB

Dtr: O'Connors Luster Love P



Dtr: Claybrook Luster Cole SG



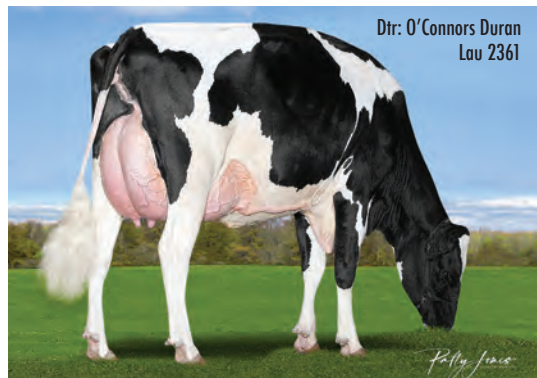
IB/MACE-USA & Zoetis Evaluation 8/24 18805 Dtrs/3555 Herds			
Milk	1713	99%R	NMS \$813
Protein	0.00%	53	DWPS \$617
Fat	0.06%	83	CMS \$817

Health and Fertility CDCB, CDN & Zoetis 8/24						
SCS	2.80	99%R	MAS -1.4	96%R	PL 3.4	99%R
LIV	-0.4	94%R	DPR -0.7	99%R	HCR -0.6	98%R
CCR	1.2	99%R	FI 0.1		SCE 2.5%	99%R
WTS	-\$181		DCE 2.3%	98%R	DSB 4.4%	98%R
CWS	-\$56		SCR -1.1	99%R	MS 104	98%R

CDCB-S/HA Genomic Evaluation 8/24 7302 Dtrs/1971 Herds					
Type: 2.57	UDC: 2.07	FLC: 1.75	BWC -0.17	99%R	GTPI +2923
Storlek	Låg				1.78 Reslig
Styrka	Vek				0.59 Starkt
Kroppsdjup	Grund				1.33 Djup
Mjölktyp	Täta revben				3.11 Öppna revben
Kors bredd	Smalt				2.06 Brett
Korslutning	Höga bärben				0.22 Sluttande
Ben sidan	Rak				1.34 Vinklad
Ben bakifrån	Tät				2.57 Parallell
Kotvinkel	Låg				0.96 Hög
Ben bedömning	Låg				1.95 Hög
Fram juver	Svagt				2.05 Starkt
Bakjuver höjd	Låg				3.52 Hög
Bakjuver bredd	Smalt				3.41 Brett
Juveligament	Svagt				1.73 Starkt
Juver djup	Djup				0.83 Grund
Spennplac fram	Vid				0.84 Tät
Spennplac bak	Vid				1.11 Tät
Spennlängd	Kort				0.48 Lång

DURAN

250H014713 LEANINGHOUSE DURAN-ET
 TR TP TC TY TL TD TE HHSC HHHT HHZT HH3T HH4T HH6T
 H0840003145369491 Sibrnr: 93609 kodnr: 9-8696
HOUSE X JEDI X BUTLER
 99% RHA DMS: 345-135 aAa: 312 B-Casein: A2A2 K-Casein: BB



IB/MACE-USA & Zoetis Evaluation 8/24 1046 Dtrs/404 Herds

Milk	2017	92%R	NMS	\$694
Protein	0.02%	69	DWPS	\$563
Fat	-0.04%	66	CMS	\$703

Health and Fertility CDCB, CDN & Zoetis 8/24

SCS	2.78	92%R	MAS	0.2	81%R	PL	2.5	88%R
LIV	-5.2	75%R	DPR	-1.4	88%R	HCR	-0.4	83%R
CCR	1.3	84%R	FI	0.1	SCE	2.1%	81%R	
WTS	-\$62		DCE	2.5%	82%R	DSB	6.3%	74%R
CWS	-\$100		SCR	N/A	MS	95	96%R	

CDCB-S/HA Genomic Evaluation 8/24 961 Dtrs/362 Herds

Type: 1.89	UDC: 1.65	FLC: 0.48	BWC -0.30	87%R	GTPI +2792
Storlek	Låg			1.00	Reslig
Styrka	Vek			0.52	Starkt
Kroppsdjup	Grund			0.83	Djup
Mjölktyp	Täta revben			2.36	Öppna revben
Korsbredd	Smalt			0.82	Brett
Korslutning	Höga bärben			0.82	Sluttande
Ben sidan	Rak			-1.93	Vinklad
Ben bakifrån	Tät			0.67	Parallell
Kotvinkel	Låg			0.80	Hög
Ben bedömning	Låg			0.73	Hög
Fram juver	Svagt			1.39	Starkt
Bakjuver höjd	Låg			2.41	Hög
Bakjuver bredd	Smalt			3.11	Brett
Juveligament	Svagt			1.52	Starkt
Juver djup	Djup			0.38	Grund
Spennplac fram	Vid			0.68	Tät
Spennplac bak	Vid			0.98	Tät
Spennlängd	Kort			-0.34	Lång

Beskrivning egenskaper

- SCS** = Celltal medel 3.0
- LIV** = Livsvilja medel 0 % +/-
- MAS** = Mastit medel 0 % +/-
- PL** = Produktiv livslängd medel uttryckt månader
- DPR** = Daughter pregnancy rate medel 0 1 enhet = 4 dagar
- HCR** = Dotter fruktsamhet kvigor % +/-
- CCR** = Dotter fruktsamhet kor % +/-
- FI** = Kombinerat Fertilitets index
- SCE** = Kalvningssvårigheter far % svåra kalvningar
- DCE** = Kalvningssvårigheter morfar % svåra kalvningar
- DSB** = Dödfödslar morfar % döda inom 48 timmar
- SCR** = Spermia fertilitet uttryckt i % +/-
- MS** = Mjölkhastighet 100 medel
- TYPE** = Helhetsbedömning exteriör
- UDC** = Juver index
- FLC** = Ben index
- BWC** = Kroppsvikt index
- NM\$** = Ekonomiskt total index
- TPI** = Total index Produktion, Hälsa, Exteriör

TOPP5

MJÖLK	Lbs
LIONEL	+3315
SLEDGEHAMMER	+2266
RUPERT	+2129
LONGFELLOW	+2021
DURAN	+2017

FETT + PROTEIN	Lbs
LIONEL	+250
LONGFELLOW	+227
PHOENIX	+220
NINJA	+217
BOATSHOW	+214

SCR	
BOATSHOW	+3.2
PARTAKE	+2.7
PHOENIX	+2.2
GENIUS	+1.8
HARMONY	+1.7

PL (överlevande tal)	
SIMON	+6.6
DECREE	+6.2
OURO	+6.2
EASTON-P	+6.0
HIMESH	+5.8

FI (Fertilitet)	
TAOS	+2.1
SIMON	+2.1
HIMESH	+1.9
OURO	+1.8
KAREEM	+1.8

Mjolk hastighet	
GENIUS	107
MACARONI	105
COMBINATION	105
BRIGGS	104
ALONSO	104

TYP	
PARTAKE	+3.05
COMBINATION	+2.95
HAS IT ALL	+2.88
HARMONY	+2.73
HADER	+2.59

JUVER	
PARTAKE	+2.61
HARMONY	+2.56
COMBINATION	+2.51
HADER	+2.35
FRANKFURT	+2.34

BEN	
PARFECT	+2.27
TROOPER	+2.16
COMBINATION	+2.07
LUSTER-P	+1.75
HAS IT ALL	+1.68

RENEGADE söner dominerar TPI listan för avkommebedömda tjurar.

TROOPER dubblade sitt dotterantal och steg rejält i produktion och är nu den högsta avkommebedömda tjuren tillgänglig i Sverige.

TAOS, PARFECT, RUPERT och ZZ TOP har nu 860-6000 mjölkande döttrar och steg i sina bedömningar.

HADER och RUFUS är 2 st nya Genomtjurar, över +1600 mjölk, +178 LBS fett och protein, + 2 TYP och 4,1 PL. De kommer från två av Holstein avelns bästa ko familjer HALO och ROXY. HADERs mor är en VG 87 Parfect efter Doc Have a Not EX 96.

SIMON o GRENADE är 2 nya robotjurar som ger medelstora kor med mycket bra hälsoegenskaper.

Fett och Protein mängden är en viktig parameter när vi väljer tjurar och vi har nu 22st tjurar över 170 Lbs fett + protein, varav 7st har över 200 Lbs fett + protein.



Nybygget Rörserga
521 96 Falköping

Email: info@hbgenetics.com
www.hbgenetics.com

HANS MAGNUSSON

Mobil: 0703-552249
Kontor: 0515-31081
hbgenetics.hm@gmail.com

MARTIN BLOMSTER

Mobil: 0707-544477
martin.blomster@hotmail.com

MIKAEL HELLZEN

Mobil: 0706-315440
mikael.hellzen@hotmail.com

BRITA MAGNUSSON

Kontor: 0515-31081
Mobil: 070-7920792
info@hbgenetics.com



WORLD WIDE SIRES, LTD.